



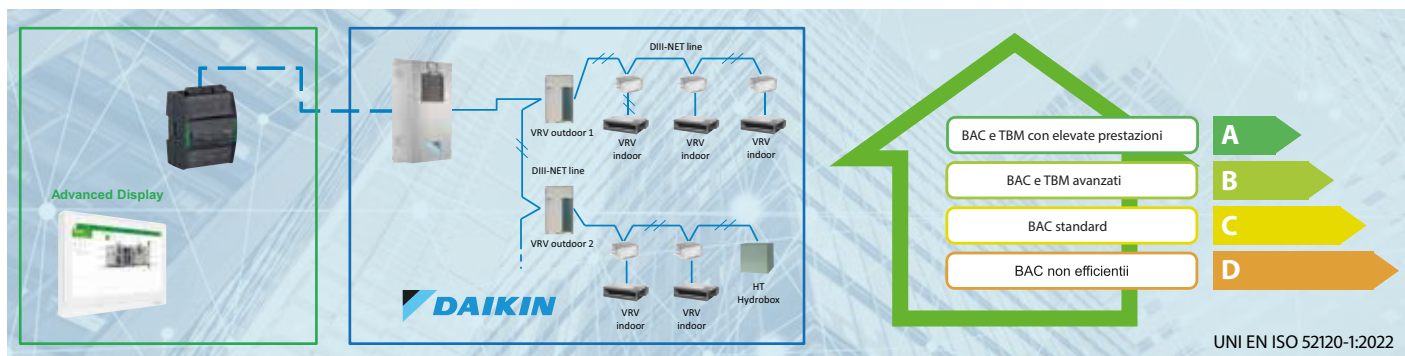
# Daikin Box

il BMS pre-ingegnerizzato di Daikin



# Daikin Box: il BMS pre-ingegnerizzato di Daikin

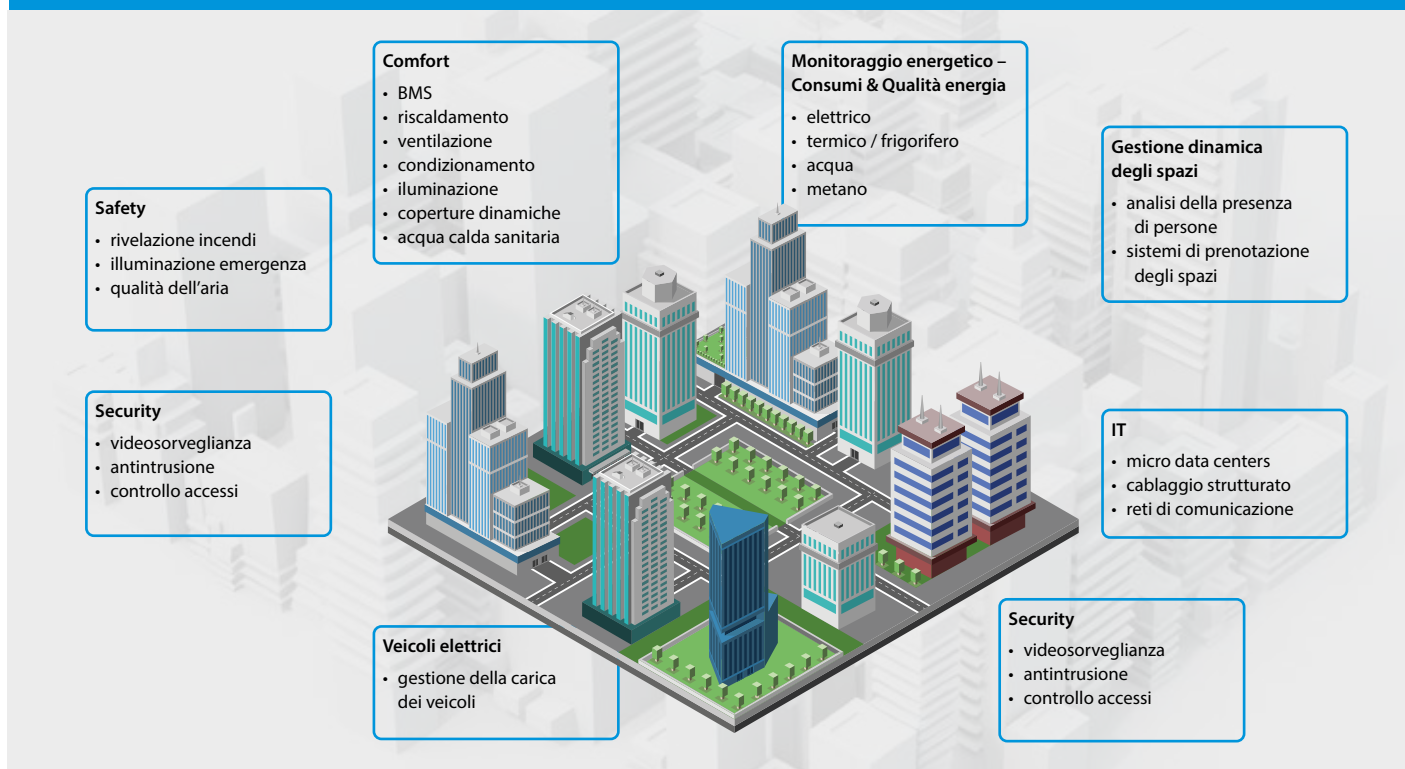
La Daikin Box è un sistema di building management (BMS) ⓘ pre-ingegnerizzato con funzionalità base pre-programmate di monitoraggio, automazione e controllo di sistemi VRV. È disponibile con protocolli di comunicazione BACnet e ModBus ed è facilmente scalabile verso soluzioni complete di gestione degli edifici. È la soluzione ideale per applicazioni in ambito uffici, retail, residenze sanitarie e alberghiero e soddisfa i requisiti normativi di riferimento.



## Cosa è un Building Management System

Un Sistema di Building Management (BMS) è una piattaforma hardware e software che integra, monitora, controlla e coordina il funzionamento degli impianti tecnologici di un edificio, raccogliendo i dati di funzionamento, i parametri ambientali, gli allarmi, la diagnostica, i comandi e i consumi energetici in maniera automatica.

Building Energy Management Systems (BEMS) e Building Automation Control Systems (BACS) sono ulteriori definizioni presenti nella letteratura tecnica e normativa.




# Il valore aggiunto della soluzione Daikin Box

## Efficienza energetica

- › Possibilità di ridurre i consumi energetici tra il 20% e il 30%
- › Algoritmi di ottimizzazione dei consumi energetici e gestione nativa delle unità (P.e. Gestione efficiente dei livelli di set-point, Set-back notturno, Riscaldamento eccessivo, Raffrescamento eccessivo).
- › Predisposto per\*
  - Ottimizzazione del funzionamento con l'integrazione di sensori di stato porta/finestra
  - Monitoraggio dinamico della qualità dell'aria con sensori IoT di CO2 e VOC

\* contattare Daikin per l'integrazione dei componenti aggiuntivi

## Efficienza operativa

- › Unica interfaccia utente per monitorare e controllare impianti tecnologici diversi: climatizzazione, acqua calda sanitaria, illuminazione, spazi di lavoro, distribuzione elettrica, sicurezza e data center
- › Semplicità di messa in servizio e velocità di esecuzione, grazie agli smart-widget 
- › Architettura aperta e facilmente scalabile per l'integrazione di tutti gli impianti tecnologici di un edificio green e smart
- › Protocolli di comunicazione standard consentono l'integrazione con sistemi di terze parti p.e. Modbus e BACnet

## Valorizzazione immobiliare

Oggi il mercato riconosce un maggior valore agli edifici che rispondono ai requisiti di sostenibilità, digitalizzazione, sicurezza, comfort e salubrità, che si attesta tra il 7% e l'11% in funzione del tipo e del grado di certificazione ottenuto, rispetto a edifici che non posseggono tale attestazione.

## Conformità normativa

Il DM 26/05/2015 "Requisiti minimi" rende obbligatorio un livello minimo di automazione per il controllo delle tecnologie dell'edificio e degli impianti termici, pari alla Classe B di efficienza energetica secondo la UNI EN 15232 oggi UNI EN ISO 52120-1:2022.

Il raggiungimento della Classe A è considerato criterio premiante nel calcolo dei punteggi dei progetti di intervento edilizio disciplinati dal Codice dei Contratti pubblici, dove si applicano i Criteri Ambientali Minimi (CAM).

Un Sistema di Building Management integrato agli impianti di climatizzazione consente di soddisfare i requisiti e le prescrizioni specifiche, sia per gli edifici di nuova costruzione sia per quelli soggetti a ristrutturazioni importanti di primo livello.

BACS EFFICIENZA	
A	Controllo avanzato e automazione
B	Controllo avanzato
C	Controllo standard
D	Nessun controllo

UNI EN ISO 52120-1:2022

## Certificazioni Green Building

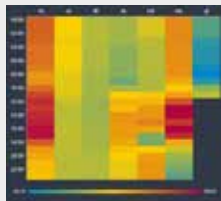
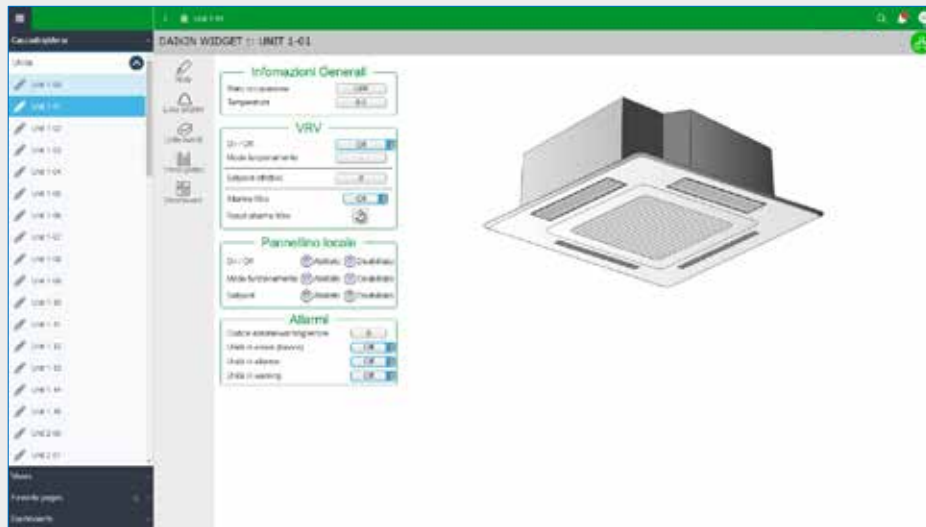
Gli aspetti ambientale e sociale dei requisiti di sostenibilità ESG sono al centro dei più diffusi protocolli di certificazione in ambito edifici tra cui LEED (Leadership in Energy and Environmental Design), BREEAM (Building Research Establishment Environmental Assessment Method), WELL (Well Building Standard) e WiredScore, che assegnano dei punteggi di valutazione degli edifici, in funzione della presenza, del funzionamento e del livello di integrazione degli impianti tecnologici.

Grazie al sistema di Building Management integrato nella Daikin Box è possibile raggiungere performance superiori ai requisiti minimi degli standard nazionali in termini di risparmio energetico, riduzione delle emissioni di CO<sub>2</sub> e qualità dell'aria dell'ambiente interno, contribuendo, ad esempio, all'ottenimento di un numero crescente di crediti LEED in funzione della configurazione scelta nel progetto di edificio.

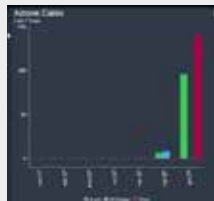


## Cos'è uno Smart Widget

Lo smart-widget è un oggetto standard preconfigurato, dotato di pacchetti di funzionalità associati ad un dispositivo, che possono essere facilmente utilizzati per integrare in maniera intuitiva e veloce un impianto tecnologico di un edificio al sistema di Building Management.



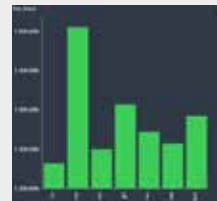
Storico settimanale  
Mappa di calore



Storico settimanale  
Azione del caldo



Storico settimanale  
Azione del freddo



Storico settimanale  
Consumi HVAC



Confronto settimana  
su settimana  
Consumi HVAC

### Codici kit

Bacnet		Modbus		Moduli I/O
IT.SEPACK	IT.SEPACKDISP	IT.SEPACKMDBS	IT.SEPACKDISPMDBS	IT.SEPACKMOD
BMS Daikin Box con protocollo BACnet	BMS Daikin Box con protocollo BACnet comprensivo di display	BMS Daikin Box con protocollo ModBus	BMS Daikin Box con protocollo ModBus comprensivo di display	Kit morsettiera con moduli I/O

Alimentazione	24 VAC - 24~30 VDC			24 VDC
Grado di protezione	IP20			
Display	X	SI	X	SI
Alimentazione display	24 VDC (cavo USB-C incluso)			
Automation server	180 x 114 x 64			90 x 114 x 64
Display	258 x 195,6 x 25 (40)			
N° linee DIII Net	4			
Interfaccia Bacnet	1 Bacnet + 1 expander		-	-
Interfaccia Modbus	-	-	4	-

Daikin Air Conditioning Italy S.p.A. non si assume responsabilità per eventuali errori o inesattezze nel contenuto di questo prospetto e si riserva il diritto di apportare ai suoi prodotti, in qualunque momento e senza preavviso, eventuali modifiche ritenute opportune per qualsiasi esigenza di carattere tecnico o commerciale.

**DAIKIN AIR CONDITIONING ITALY S.p.A.**

Via Ripamonti, 85 - 20141 Milano - Tel. (02) 51619.1 R.A. - Fax (02) 51619222  
www.daikin.it

I prodotti Daikin sono disponibili presso:

