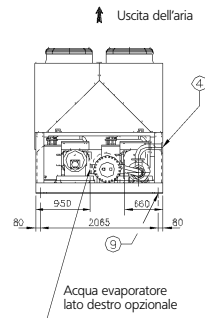
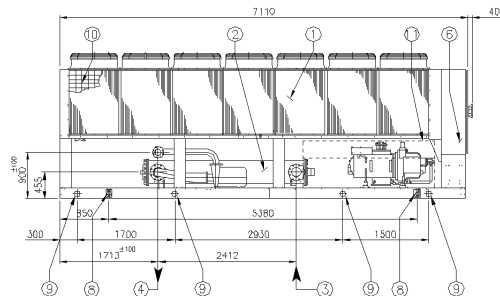
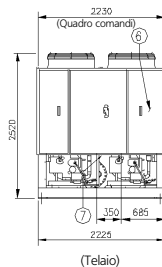
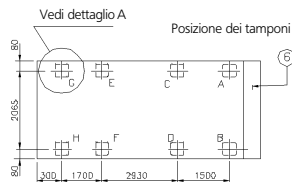


EWAD750BJYNN/Q+OPSP

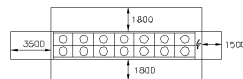
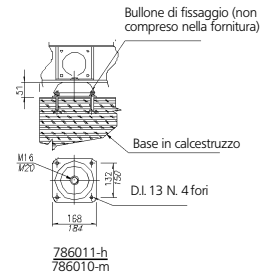


Legenda

- ① Batteria del condensatore
- ② Evaporatore
- ③ Attacco flangiato DN 150 PN 10 per ingresso acqua evaporatore tubo D.E. 168,3
- ④ Attacco flangiato DN 125 PN 10 per uscita acqua pompa-evaporatore tubo D.E. 139,7
- ⑥ Pannello operatore e di controllo
- ⑦ 360x150 slot per collegamento pannello di controllo e alimentazione
- ⑧ 4 anelli di trazione per sollevamento
- ⑨ 8 fori montaggio tampone 25 mm DIA.
- ⑩ Protezioni della batteria (opzionali)
- ⑪ Alloggiamento compressore (opzionale)



Dettaglio "A" tampone in gomma



Disposizione ventilatori e requisiti minimi di ingombro

Tipo condensatore	Peso KG		Carico tamponi KG							
	Spedizione	In funzio- namento	A	B	C	D	E	F	G	H
Alluminio	6480	6730	1080	1175	915	1080	730	1035	345	370
Rivestimento acrilico										
Tamponi in gomma	Tipo (q/ty)		786010-m (6 Pz.)				786011-m (2 Pz.)			