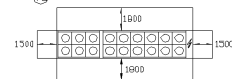
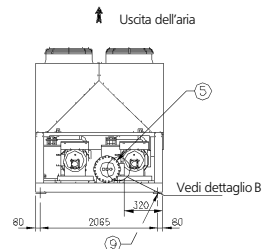
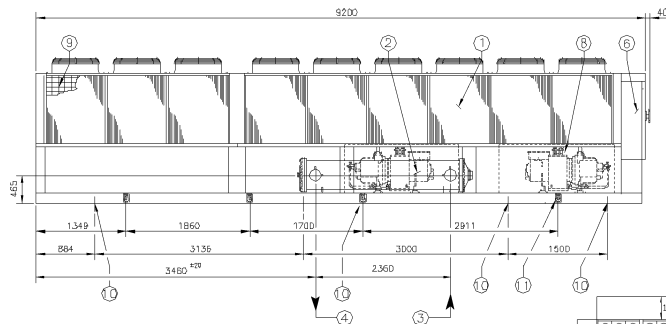
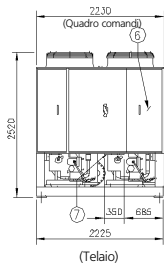


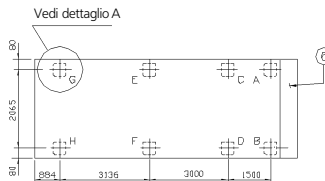
# EWAD900-950BJYNN/Q

# EWAD850BJYNN/Z



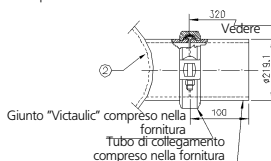
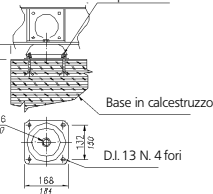
## Legenda

- ① Batteria del condensatore
- ② Evaporatore
- ③ Ingresso acqua evaporatore
- ④ Uscita acqua evaporatore
- ⑤ Giunti Victallic per tubo D.E. 219,1
- ⑥ Pannello operatore e di controllo
- ⑦ 360x150 slot per collegamento pannello di controllo e alimentazione
- ⑧ Alloggiamento compressore
- ⑨ Protezioni della batteria (opzionali)
- ⑩ 8 fori montaggio tampone 25 mm DIA.
- ⑪ 8 anelli di trazione per sollevamento



Disposizione ventilatori e requisiti minimi di ingombro

Bullone di fissaggio (non compreso nella fornitura)



786011-h  
786010-h / 786010-m

Dettaglio "A" tampone in gomma

Tipo condensatore	Peso KG		Carico tamponi KG							
	Spedizione	In funzio- namento	A	B	C	D	E	F	G	H
Alluminio	8725	9150	1270	1270	1090	1090	1545	1545	670	670
Rivestimento acrilico										
Tamponi in gomma	Tipo (q/ty)		786010-m (4 Pz.)				786010-h		786011-h (2 Pz.)	