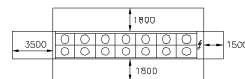
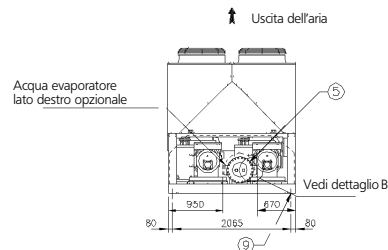
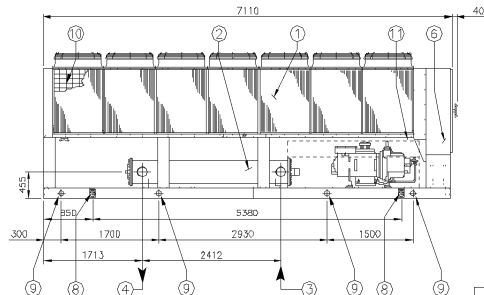
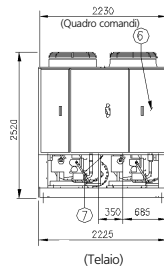


# EWAD900BJYNN/A

## EWAD900BJYNN/A+OPRN

## EWAD900BJYNN/A+OPLN

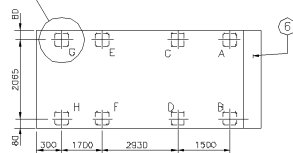


Disposizione ventilatori e requisiti minimi di ingombro

### Legenda

- ① Batteria del condensatore
- ② Evaporatore
- ③ Ingresso acqua evaporatore
- ④ Uscita acqua evaporatore
- ⑤ Giunti Victaulic per tubo D.E. 168,3
- ⑥ Pannello operatore e di controllo
- ⑦ 360x150 slot per collegamento pannello di controllo e alimentazione
- ⑧ 4 anelli di trazione per sollevamento
- ⑨ 8 fori montaggio tampone 25 mm DIA.
- ⑩ Protezioni della batteria (opzionali)
- ⑪ Alloggiamento compressori (opzionale)

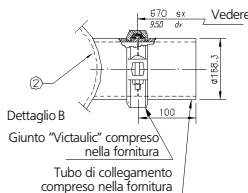
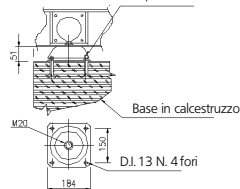
Vedi dettaglio A



Posizione dei tamponi

Dettaglio "A" tampone in gomma

Bullone di fissaggio (non compreso nella fornitura)



Versione	Tipo condensatore	Peso KG		Carico tamponi KG							
		Spedizione	In funzionamento	A	B	C	D	E	F	G	H
EWAD900BJYNN/A	Alluminio	5890	6140	1020	1115	840	915	690	745	395	420
EWAD900BJYNN/A+OPRN	Rivestimento acrilico										
EWAD900BJYNN/A+OPLN	Alluminio	6130	6380	1080	1175	900	975	690	745	395	420
EWAD900BJYNN/A+OPRN	Rivestimento acrilico										
EWAD900BJYNN/A	Tampone in gomma	Tipo (q/ty)		786010-m (4 Pz.)				786010-w (4 Pz.)			
EWAD900BJYNN/A+OPRN											
EWAD900BJYNN/A+OPLN											