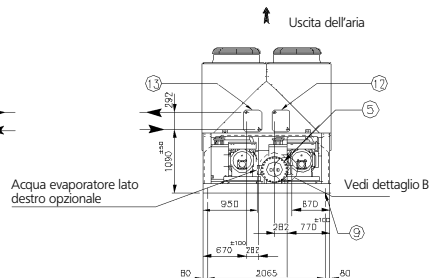
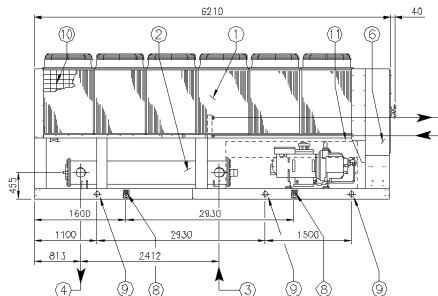
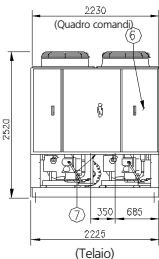


EWAD900BJYNN+OPPR

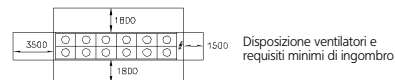
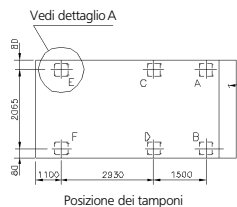
EWAD900BJYNN+OPPR+OPRN

EWAD900BJYNN+OPPR+OPLN



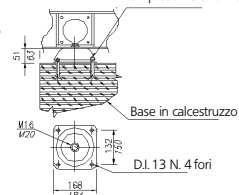
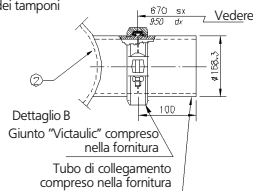
Legenda

- ① Batteria del condensatore
- ② Evaporatore
- ③ Ingresso acqua evaporatore
- ④ Uscita acqua evaporatore
- ⑤ Giunti Victaulic per tubo D.E. 168,3
- ⑥ Pannello operatore e di controllo
- ⑦ 360x150 slot per collegamento pannello di controllo e alimentazione
- ⑧ 4 anelli di trazione per sollevamento
- ⑨ 8 fori montaggio tampone 25 mm DIA.
- ⑩ Protezioni della batteria (opzionali)
- ⑪ Alloggiamento compressori
- ⑫ Desurriscaldatore circ. 1 (raccordo maschio 2" gas)
- ⑬ Desurriscaldatore circ. 2 (raccordo maschio 2" gas)



Dettaglio "A" tampone in gomma

Bullone di fissaggio (non compreso nella fornitura)



Versione	Tipo condensatore	Peso KG		Carico tamponi KG					
		Spedizione	In funzionamento	A	B	C	D	E	F
EWAD900BJYNN+OPPR	Alluminio	5680	5834	1080	1165	920	985	867	917
EWAD900BJYNN+OPPR+OPRN	Rivestimento acrilico								
EWAD900BJYNN+OPPR+OPLN	Alluminio	5920	6174	1140	1225	980	1045	867	917
EWAD900BJYNN+OPPR+OPRN	Rivestimento acrilico								
EWAD900BJYNN+OPPR	Tampone in gomma	Tipo (q/ty)		786010-m (4 Pz.)				786011-h (2 Pz.)	
EWAD900BJYNN+OPPR+OPRN									
EWAD900BJYNN+OPPR+OPLN									