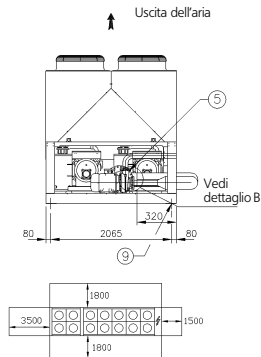
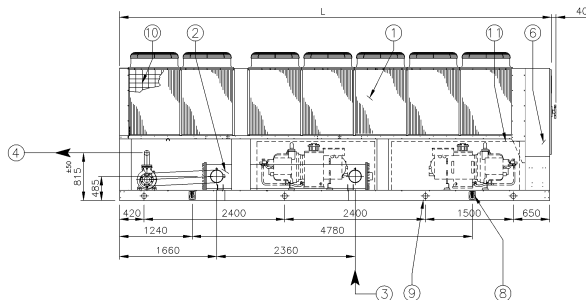
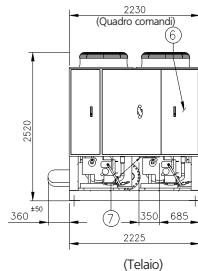


# EWAD950BJYNN+OPSP

## EWAD950BJYNN+OPRN+OPSP

## EWAD950BJYNN+OPLN+OPSP

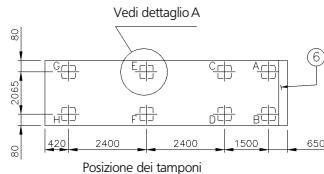


L=7400 Unità con pannello di controllo standard  
L=7500 Unità con avviatore soft-start nel pannello di controllo

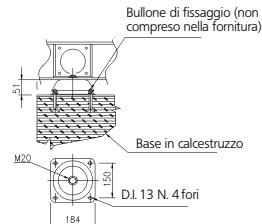
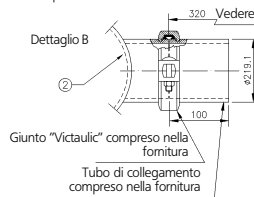
Disposizione ventilatori e requisiti minimi di ingombro

### Legenda

- ① Batteria del condensatore
- ② Evaporatore
- ③ Ingresso acqua evaporatore
- ④ Giunto Victaulic uscita acqua evaporatore-pompa per tubo D.E. 114,3
- ⑤ Giunti Victaulic per tubo D.E. 219,1
- ⑥ Pannello operatore e di controllo
- ⑦ 360x150 slot per collegamento pannello di controllo e alimentazione
- ⑧ 8 anelli di trazione per sollevamento
- ⑨ 8 fori montaggio tampone 25 mm DIA.
- ⑩ Protezioni della batteria (opzionali)
- ⑪ Alloggiamento compressori



Dettaglio "A" tampone in gomma



Versione	Tipo condensatore	Peso KG		Carico tamponi KG							
		Spedizione	In funzionamento	A	B	C	D	E	F	G	H
EWAD950BJYNN+OPSP	Alluminio	7750	8170	1135	1135	890	890	1310	1310	750	750
EWAD950BJYNN+OPRN+OPSP	Rivestimento acrilico										
EWAD950BJYNN+OPLN+OPSP	Alluminio	8110	8530	1195	1195	970	970	1350	1350	750	750
EWAD950BJYNN+OPSP	Rivestimento acrilico										
EWAD950BJYNN+OPSP	Tamponi in gomma	Tipo (a/b)		786010-m (4 Pz.)				786010-m (2 Pz.)		786010-w (2 Pz.)	
EWAD950BJYNN+OPRN+OPSP											
EWAD950BJYNN+OPLN+OPSP											