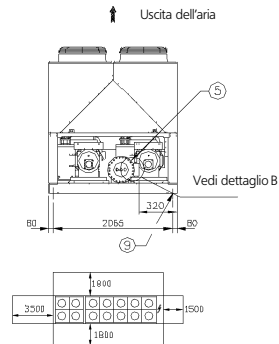
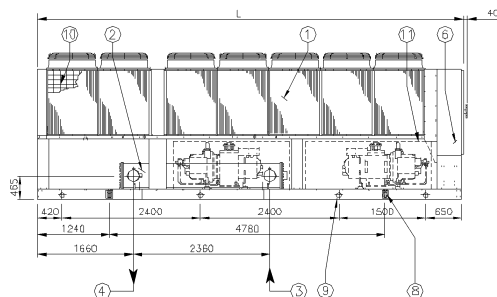
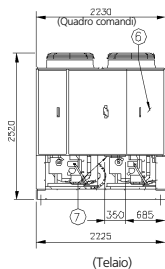


EWAD950BJYNN

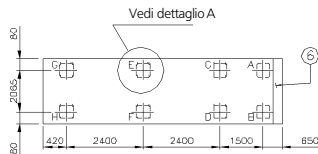
EWAD950BJYNN+OPRN

EWAD950BJYNN+OPLN

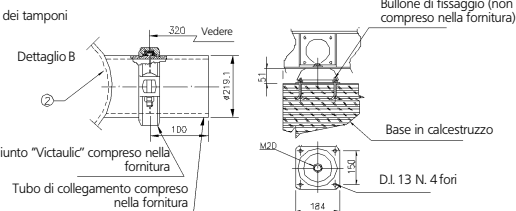


Legenda

- ① Batteria del condensatore
- ② Evaporatore
- ③ Ingresso acqua evaporatore
- ④ Uscita acqua evaporatore
- ⑤ Giunti Victaulic per tubo D.E. 219,1
- ⑥ Pannello operatore e di controllo
- ⑦ 360x150 slot per collegamento pannello di controllo e alimentazione
- ⑧ 8 anelli di trazione per sollevamento
- ⑨ 8 fori montaggio tampone 25 mm DIA.
- ⑩ Protezioni della batteria (opzionali)
- ⑪ Alloggiamento compressori



Dettaglio "A" tampone in gomma



Versione	Tipo condensatore	Peso KG		Carico tamponi KG							
		Spedizione	In funzionamento	A	B	C	D	E	F	G	H
EWAD950BJYNN	Aluminio	7550	7970	1135	1135	890	890	1310	1310	650	650
EWAD950BJYNN+OPRN	Rivestimento acrilico										
EWAD950BJYNN+OPLN	Aluminio	7910	8330	1195	1195	970	970	1350	1350	650	650
EWAD950BJYNN+OPRN	Rivestimento acrilico										
EWAD950BJYNN EWAD950BJYNN+OPRN EWAD950BJYNN+OPLN	Tamponi in gomma	Tipo (q/ty)		786010-m (4 Pz.)			786010-m (2 Pz.)		786010-w (2 Pz.)		