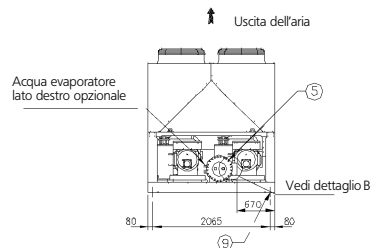
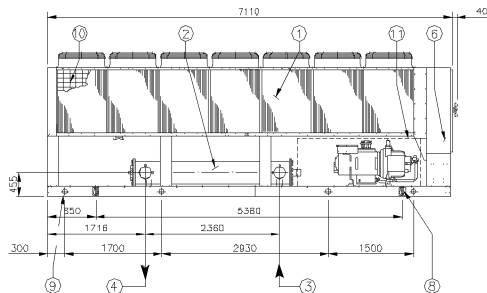
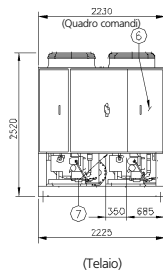
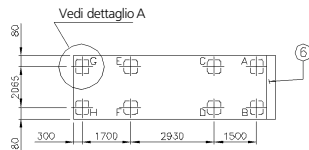


EWAP950AJYNN



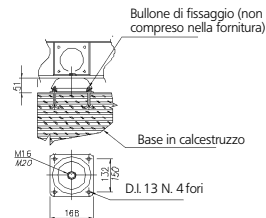
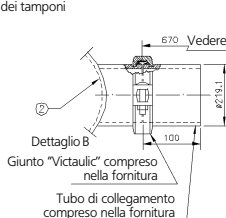
Legenda

- ① Batteria del condensatore
- ② Evaporatore
- ③ Ingresso acqua evaporatore
- ④ Uscita acqua evaporatore
- ⑤ Giunti Victaulic per tubo D.E. 219,1
- ⑥ Pannello operatore e di controllo
- ⑦ 360x150 slot per collegamento pannello di controllo e alimentazione
- ⑧ 4 anelli di trazione per sollevamento
- ⑨ 8 fori montaggio tampone 25 mm DIA.
- ⑩ Protezioni della batteria (opzionali)
- ⑪ Alloggiamento compressore (opzionale)



Posizione dei tamponi

Dettaglio "A" tampone in gomma



Versione	Tipo condensatore	Peso KG		Carico tamponi KG							
		Spedizione	In funziona-mento	A	B	C	D	E	F	G	H
EWAP950AJYNN	Alluminio	5755	6040	1020	1115	840	915	690	745	345	370
EWAP950AJYNN+OPRN	Rivestimento acrilico										
EWAP950AJYNN+OPLN	Alluminio	5995	6280	1080	1175	900	975	690	745	345	370
EWAP950AJYNN+OPLN	Rivestimento acrilico										
EWAP950AJYNN EWAP950AJYNN+OPRN EWAP950AJYNN+OPLN	Tamponi in gomma	Tipo (q/ty)		786010-m (2 Pz.)		786011-h (4 Pz.)		786011-m (2 Pz.)			

786011-h-m
786010-m