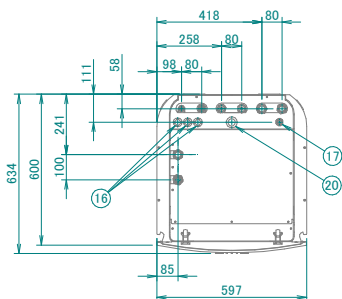
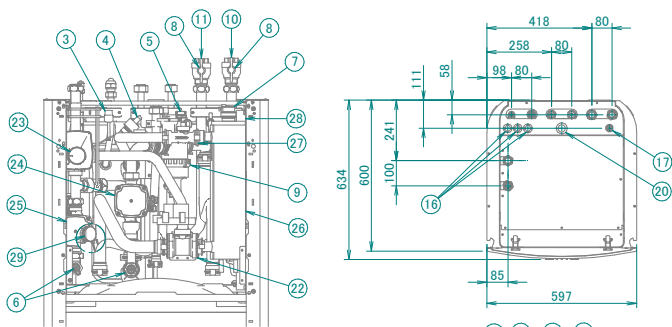
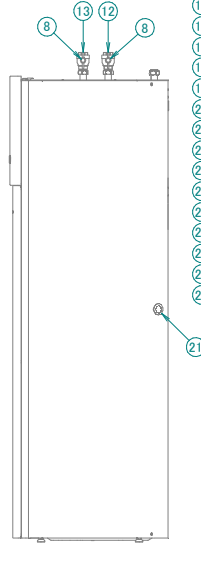
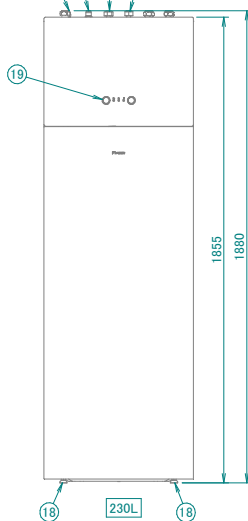
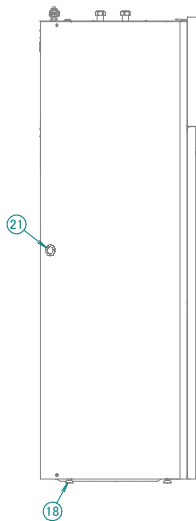
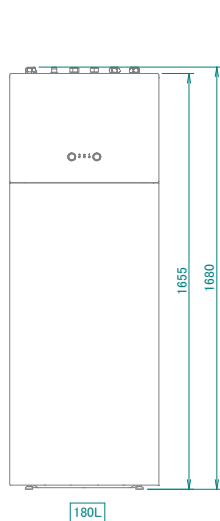


ETVZ-E6V
ETVZ-E9W

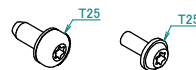
La zona aggiuntiva è la zona con la temperatura più alta.
 La zona principale è la zona con la temperatura più bassa.



- ① Connessione svasata Ø 15.90mm del tubo del gas
- ② Connessione svasata Ø 6.35mm del tubo del liquido
- ③ Sensore di pressione del refrigerante
- ④ Sensore pressione acqua riscaldamento ambiente
- ⑤ Valvola di sicurezza
- ⑥ Valvola di scarico del circuito idraulico
- ⑦ Spurgo aria
- ⑧ Valvola di intercettazione
- ⑨ Filtro magnetico / separatore di sporcizia (zona aggiuntiva/diretta)
- ⑩ Connessione di INGRESSO acqua (zona aggiuntiva/diretta) 1" F BSP (femmina)
- ⑪ Connessione di USCITA acqua (zona aggiuntiva/diretta) 1" F BSP (femmina)
- ⑫ Connessione di INGRESSO acqua (zona principale/miscelata) 1" F BSP (femmina)
- ⑬ Connessione di USCITA acqua (zona principale/miscelata) 1" F BSP (femmina)
- ⑭ Acqua calda sanitaria: entrata acqua fredda 3/4" F BSP
- ⑮ Acqua calda sanitaria: uscita acqua calda 3/4" F BSP
- ⑯ Valvola a 3 vie (riscaldamento ambiente/acqua calda sanitaria)
- ⑰ Entrata cablaggio di alta tensione Ø 24mm
- ⑱ Entrata cablaggio di bassa tensione Ø 15mm
- ⑲ Piedini di livellamento
- ⑳ Interfaccia utente
- ㉑ Collegamento di ricircolo G 3/4" (femmina)
- ㉒ Uscita di scarico (unità + valvola di sicurezza)
- ㉓ Valvola a 3 vie (riscaldamento ambiente/acqua calda sanitaria)
- ㉔ Valvola a 3 vie (valvola di miscelazione della zona principale/miscelata)
- ㉕ Pompa (zona aggiuntiva/diretta)
- ㉖ Pompa (zona principale/miscelata)
- ㉗ Riscaldatore di riserva
- ㉘ Sensore flusso
- ㉙ Vaso di espansione
- ㉚ Filtro dell'acqua (zona principale/miscelata)



Viti utilizzate con l'unità:



L'installazione tipica in loco deve essere effettuata in base alle leggi applicabili.

Per gli esempi, consultare la guida di riferimento per l'installazione.