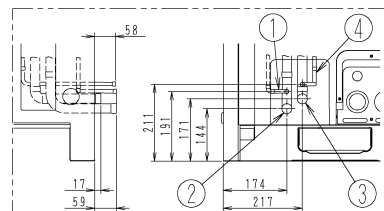
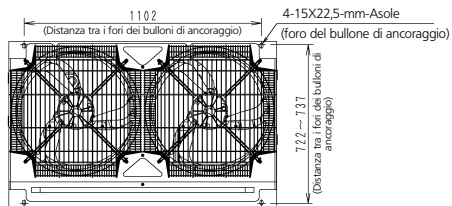
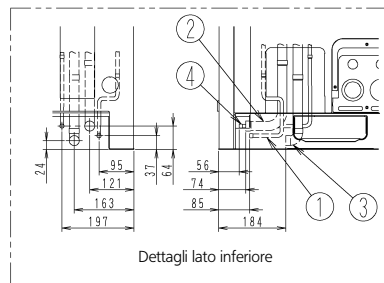
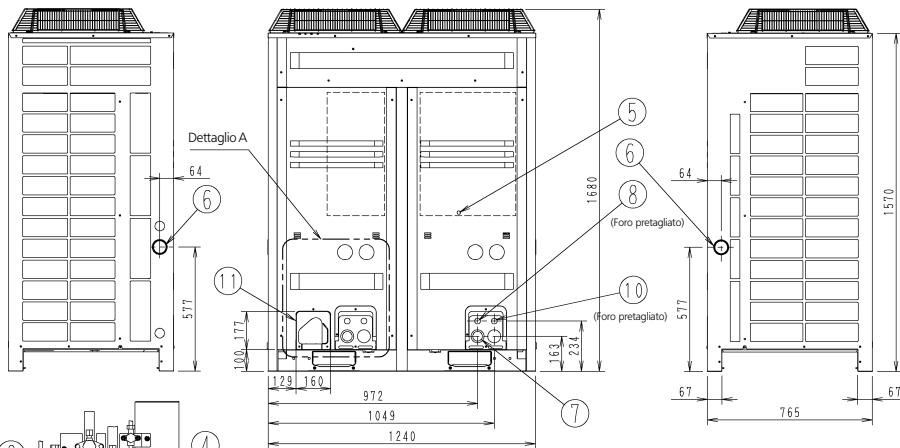


# LRYEQ16AY1



Dettagli lato anteriore



Dettagli lato inferiore

- 1 Liquido (Per dimattizzatore)  $\phi$  9,5 Attacco a saldare
- 2 Gas (Per dimattizzatore)  $\phi$  25,4 Attacco a saldare
- 3 Gas (Per refrigerazione)  $\phi$  25,4 Attacco a saldare
- 4 Liquido (Per refrigerazione)  $\phi$  9,5 Attacco a saldare
- 5 Morsetto di terra all'interno del quadro elettrico (M8)
- 6 Foro di ingresso del cavo di alimentazione (laterale)  $\phi$  62
- 7 Foro di ingresso del cavo di alimentazione (frontale)  $\phi$  45
- 8 Foro di ingresso del cavo di alimentazione (frontale)  $\phi$  27
- 9 Foro di ingresso del cavo di alimentazione (lato inferiore)  $\phi$  50
- 10 Foro di ingresso cavi (frontale)  $\phi$  27
- 11 Foro di ingresso tubazioni (frontale)
- 12 Foro di ingresso tubazioni (lato inferiore)