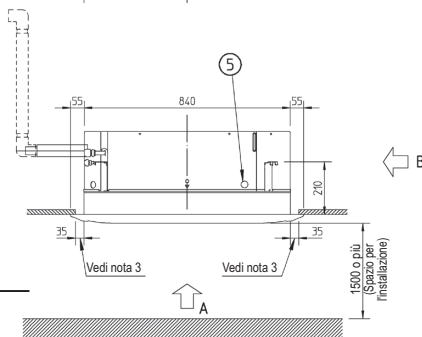
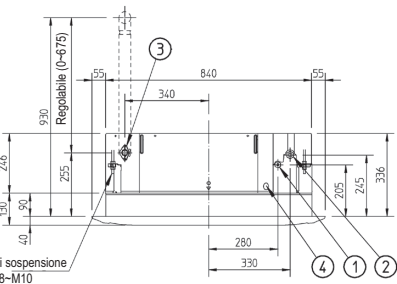
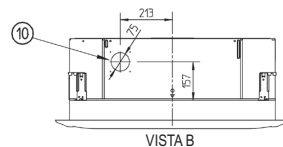
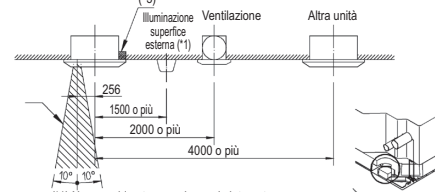


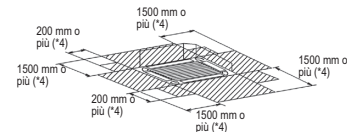
Nr	Nome	Descrizione
1	Attacco tubazione liquido	ØAttacco a cartella 9,5
2	Attacco tubazione del gas	ØAttacco a cartella 15,90
3	Attacco tubazione di scarico	VP25 (D.E. Ø32, D.I. Ø25)
4	Foro ingresso cavi di alimentazione	
5	Foro ingresso cavi di trasmissione	
6	Apertura di mandata dell'aria	
7	Griglia aspirazione aria	
8	Copertura angolare decorativa	
9	Tubo flessibile di scarico	D.E. Ø32, D.I. Ø26
10	Foro pretagliato	



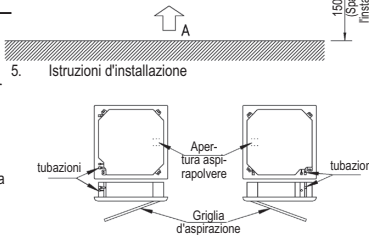
6. Rispettare le distanze riportate nella figura in basso



- (*1) Non considerata come lampada integrata
 (*2) Spazio necessario per l'inserimento del tubo aspirapolvere.
 (*3) Mantenere l'apertura di mandata del pannello decorativo priva di ostruzioni.



- (*4) Se un'apertura di mandata viene chiusa con l'opzione "elemento di chiusura", la distanza di 1500 mm sul lato chiuso può essere ridotta a 500 mm.



5. Istruzioni d'installazione

NOTE

- Posizione delle targhette:
 - Corpo unità: sul quadro elettrico.
 - Pannello decorativo: sul telaio del pannello lato motore, sotto il carter angolare
- Quando si installano accessori opzionali fare riferimento ai disegni d'installazione.
 - Per il kit presa d'aria esterna, è necessario un foro di ispezione
- Assicurarsi che la distanza tra il soffitto e la cassette non sia superiore a 35 mm. Max. apertura a soffitto: 910 mm
- Se le condizioni ambientali superano i 30°C e l'80% di umidità relativa a livello del soffitto o se viene indotta aria esterna a livello del soffitto, è necessario un ulteriore isolamento (polietilene espanso, spessore 10 mm o superiore).