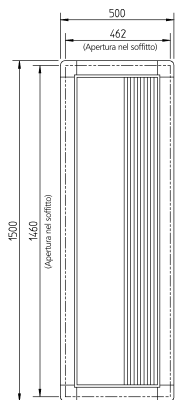
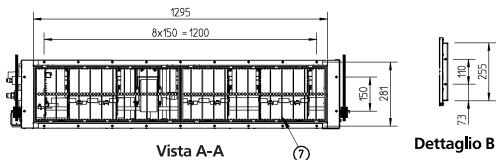
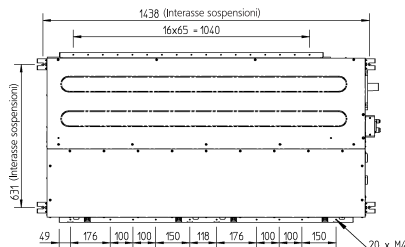
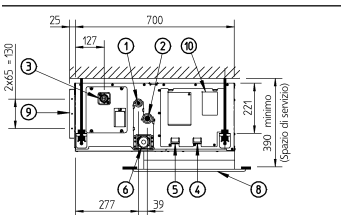
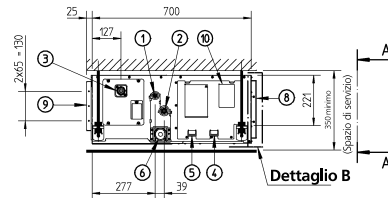
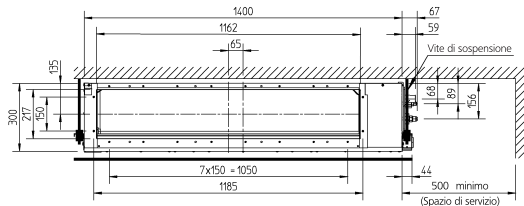
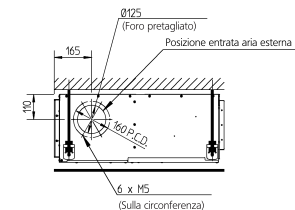


FDQ125C



Con pannello decorativo

Voce	Nome	Descrizione
1	Attacco del tubo del liquido	$\varnothing 9,52$ Attacco a cantiello
2	Attacco del tubo del gas	$\varnothing 15,90$ Attacco a cantiello
3	Attacco della linea di drenaggio	VP25 (D2, $\varnothing 32$, D1, $\varnothing 25$)
4	Collegamento cablaggio telecomando	-
5	Connessione dell'alimentazione	-
6	Foro di drenaggio	VP25 (D2, $\varnothing 32$, D1, $\varnothing 25$)
7	Filtro aria	-
8	Lato aspirazione aria	-
9	Lato mandata aria	-
10	Targhetta di identificazione	-

NOTE

- Per installare gli accessori opzionali, fare riferimento al relativo disegno dimensionale.
- La profondità del controsoffitto che è necessaria varia con la configurazione del sistema.
- Per la manutenzione del filtro dell'aria è necessario predisporre un pannello di accesso di manutenzione.
- Pannello decorativo opzionale: BYBS125DJW1 (Bianco avorio chiaro 10Y9/0,5)