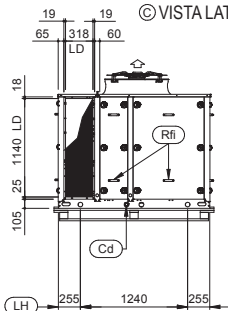
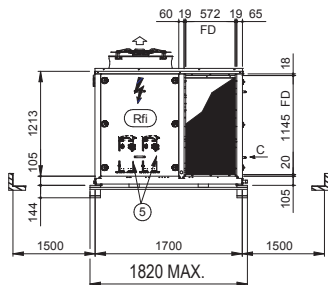


UATYQ20AFC2Y1

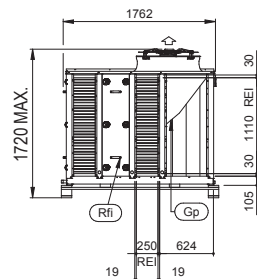
© VISTA LATO POSTERIORE



ⓑ VISTA LATO DESTRO

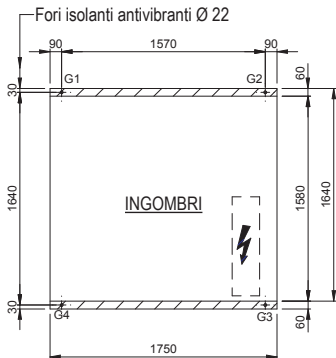


Ⓐ VISTA LATO SINISTRO



DENOMINAZIONE

- | | | |
|------------------------------|---------------------------------|--------------------------|
| 1) Batteria di condensazione | 4) Ventilatore di condensazione | 7) Filtro aria EU4 |
| 2) Batteria evaporante | 5) Compressore | 8) Serranda aria esterna |
| 3) Ventilatore di mandata | 6) Quadro elettrico | 9) Serranda miscelazione |



Direzione aria di mandata →

FD= Mandata frontale

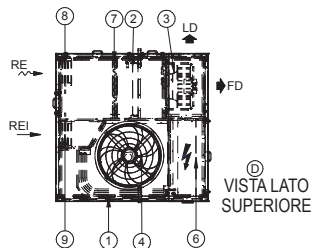
LD= Mandata sinistra

Direzione aria esterna →

RE=Aria esterna posteriore

Direzione aria di aspirazione →

REI=Aspirazione posteriore



ⓓ VISTA LATO SUPERIORE

Gp	PROTEZIONI GRIGLIA
Cd	SCARICO CONDENSA
Rfi	RIMUOVERE PER ISPEZIONE
Esi	INGRESSO ALIMENTAZIONE ELETTRICA
Sci	INGRESSO CAVI SEGNALE
Lh	FORI DI SOLLEVAMENTO Ø 55

[Kg]					CODICE ISOLAMENTO ANTIVIBRANTE
PESO IN ORDINE DI MARCIA	G1	G2	G3	G4	
679	123	212	237	107	UATYQAVM1