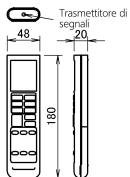
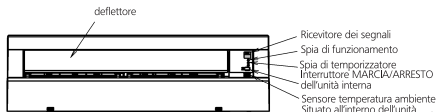
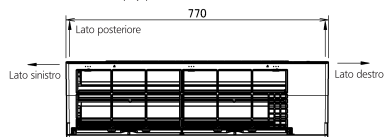


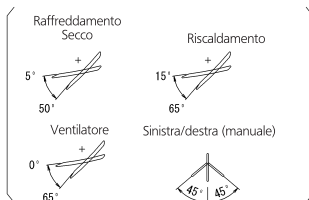
ATX-KV

La freccia (→) indica la direzione dei tubi.

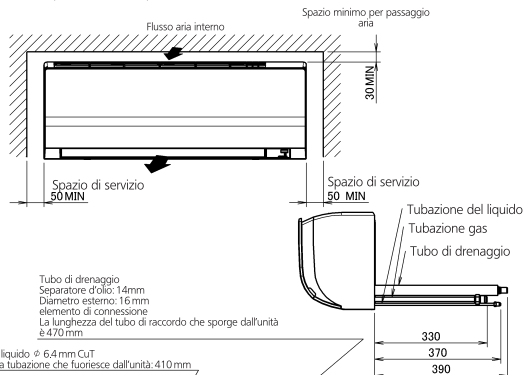


Telecomando a raggi infrarossi
(ARC480A11)

Angolo di mandata aria
Oscillazione (automatica)

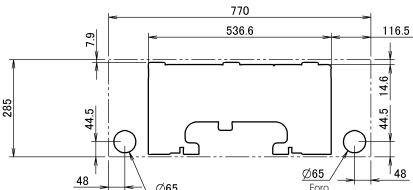
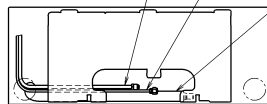


Spazio necessario per manutenzione e ventilazione



Tubazione del liquido ϕ 6.4 mm CuT
lunghezza della tubazione che fuoriesce dall'unità: 410mm

Tubazione gas ϕ 9.5 mm CuT
lunghezza della tubazione che fuoriesce dall'unità: 360mm



Ubicazione standard dei fori nella parete