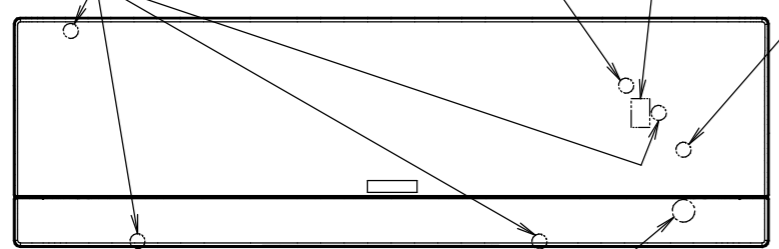


Earth terminal (-M4)
On the front grille

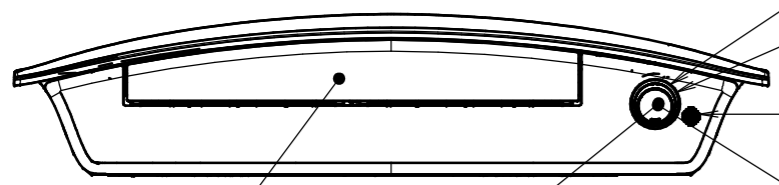
Viti di fissaggio della griglia anteriore
Ubicato all'interno dell'unità



Fondo
Vedere la nota 3.

Fondo
Vedere la nota 3.

Sensore Ottico Intelligente



Aletta

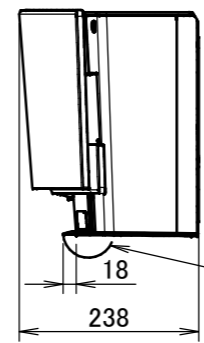
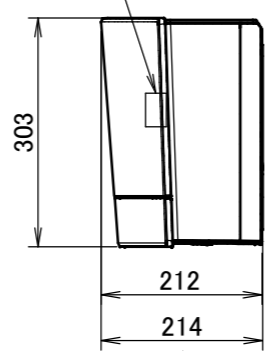
Interruttore dello stato ATTIVATO/DISATTIVATO dell'unità interna

Service cover fixing screw
On the front grille

Operating state

1) DISATTIVATO 2) ATTIVATO

Morsettiera con terminale di terra
Ubicato all'interno dell'unità

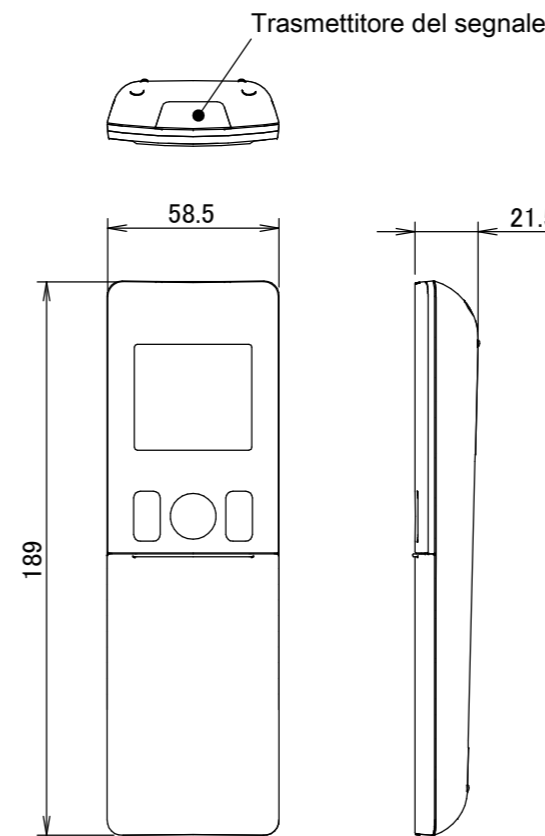


Air discharge range

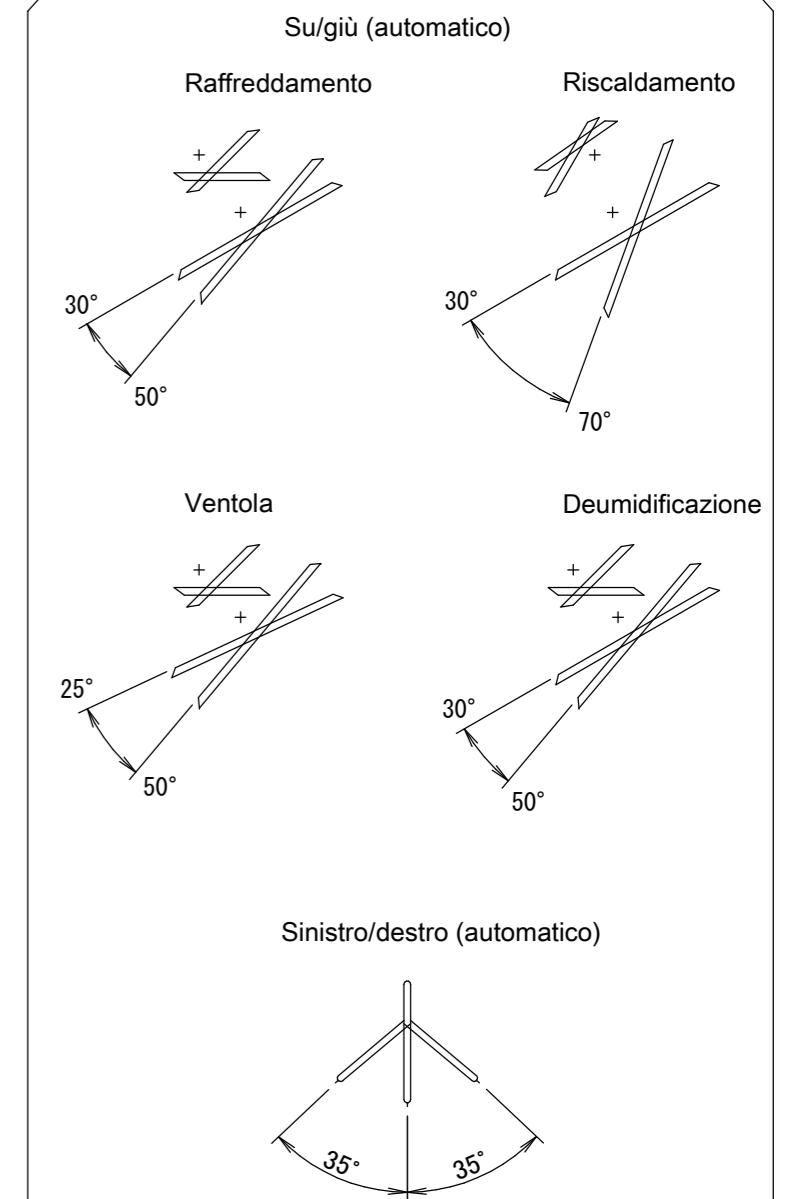
Inclusa la piastra di montaggio

Comando a distanza wireless

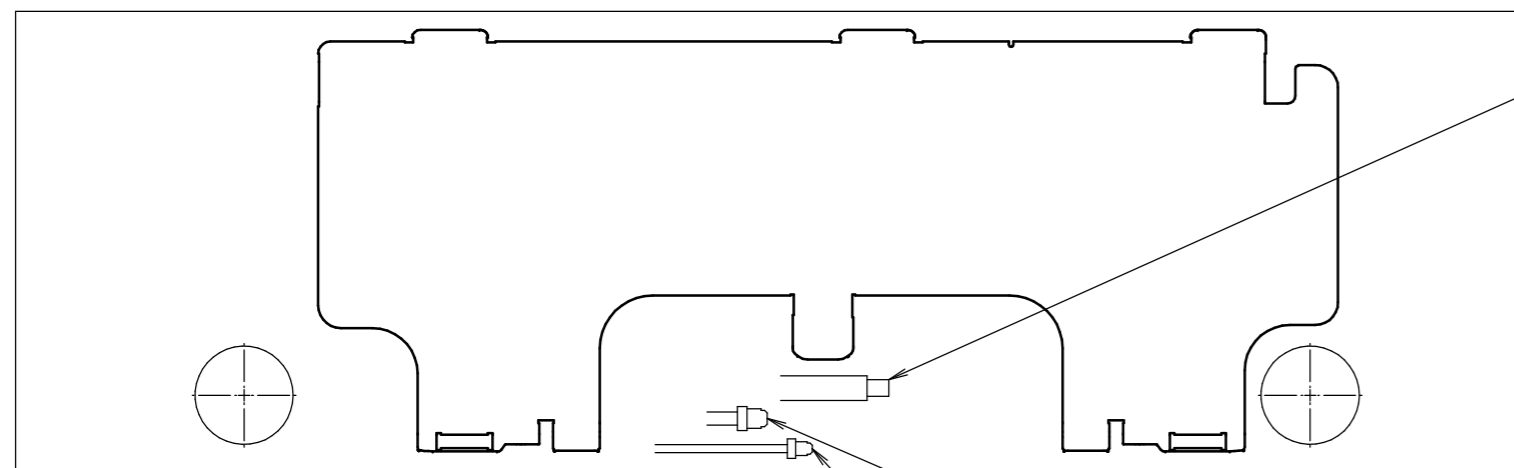
(ARC466A9)



Angolo del deflettore



Vista lato inferiore

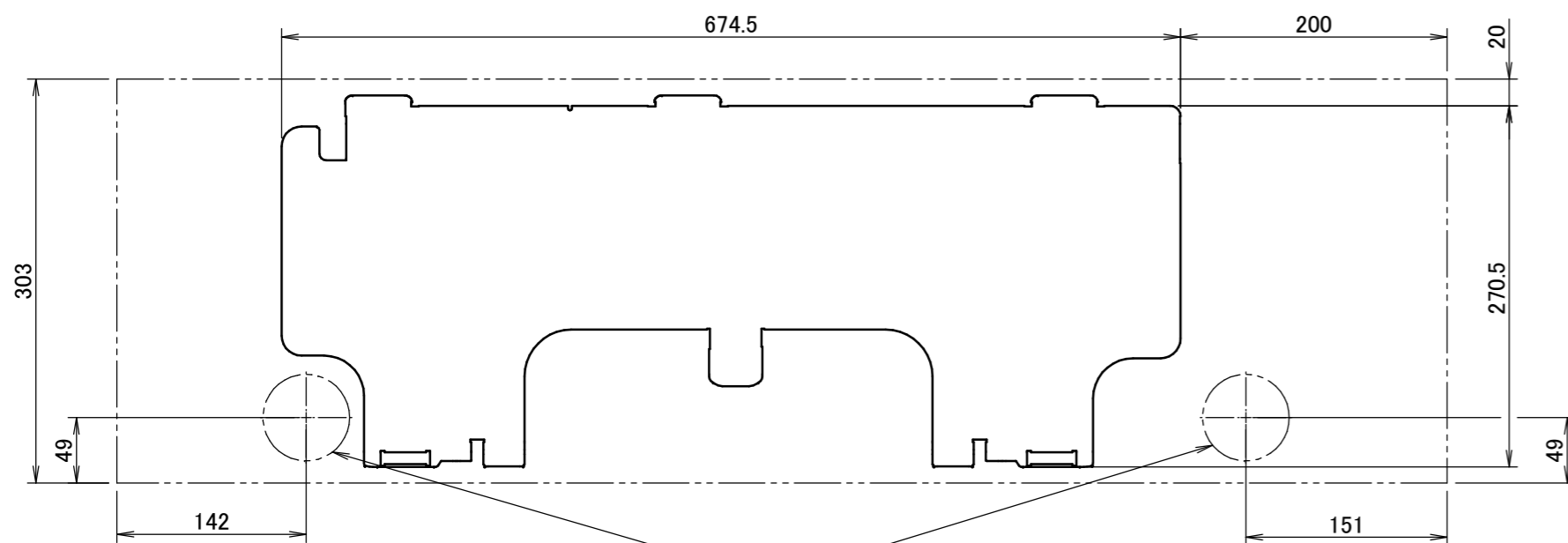


Tubo flessibile di scarico
Parte da connettere
Diametro interno: 16mm
Diametro esterno: 18mm
La lunghezza del tubo flessibile di connessione esterno all'unità è di 465mm.

Tubo del gas ø9.5CuT
La lunghezza del tubo esterno all'unità è di 350mm.

Tubo del liquido ø6.4
La lunghezza del tubo esterno all'unità è di 400mm.

Posizione standard dei fori sulla parete



Ø65 Foro per tubazioni incassate

Note

1. The (→) mark shows the piping direction.
2. In this case, the optional grille is required.
3. In this case, cut the grille according to the paper pattern.

Spazio richiesto per l'assistenza e la ventilazione

