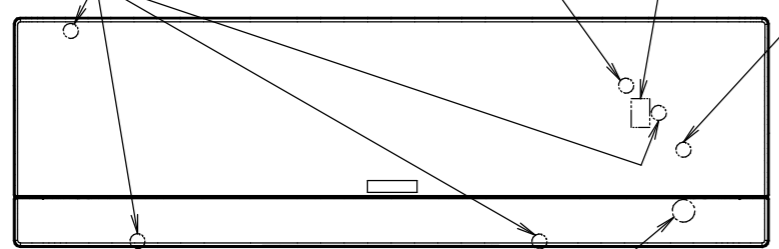


Earth terminal (-M4)  
On the front grille

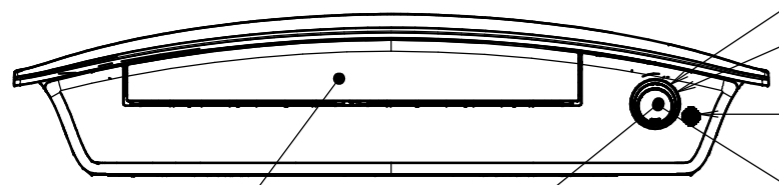
Viti di fissaggio della griglia anteriore  
Ubicato all'interno dell'unità



Fondo  
Vedere la nota 3.

Fondo  
Vedere la nota 3.

Sensore Ottico Intelligente



Aletta

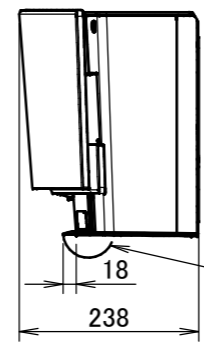
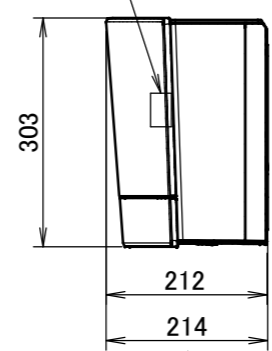
Interruttore dello stato ATTIVATO/DISATTIVATO dell'unità interna

Service cover fixing screw  
On the front grille

### Operating state

1) DISATTIVATO      2) ATTIVATO

Morsettiera con terminale di terra  
Ubicato all'interno dell'unità

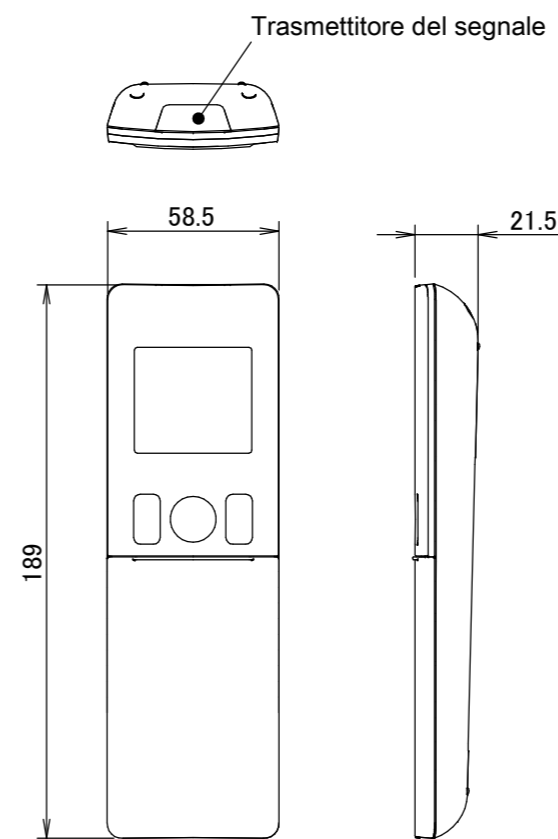


Air discharge range

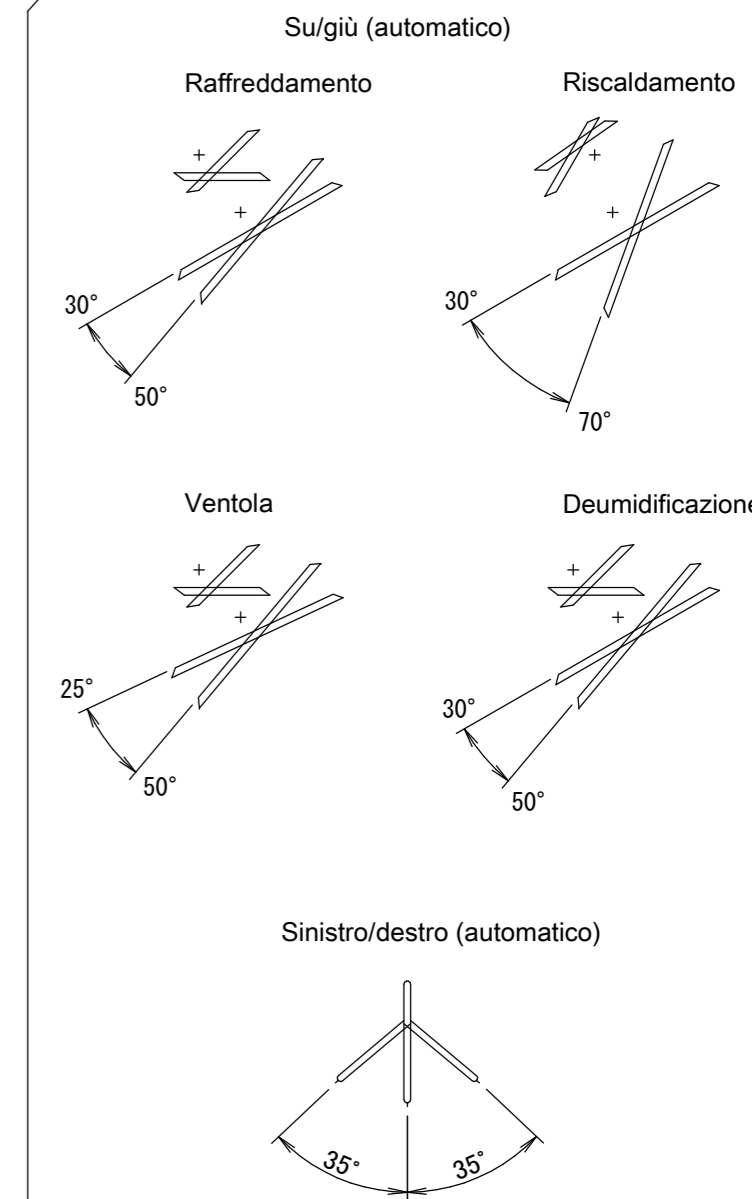
Inclusa la piastra di montaggio

### Comando a distanza wireless

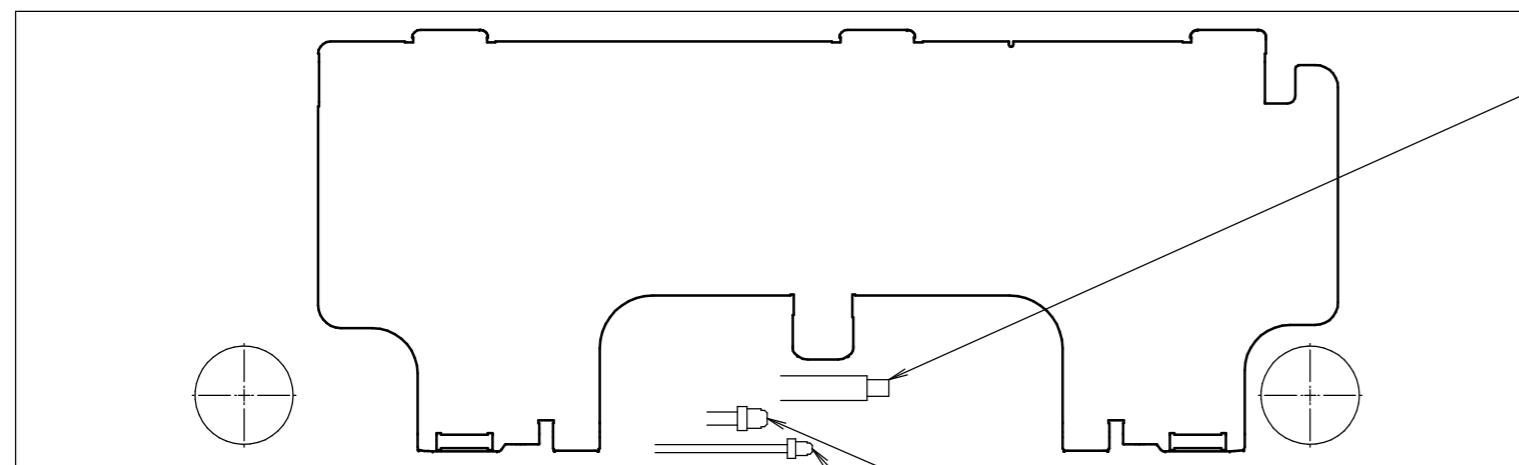
(ARC466A9)



### Angolo del deflettore



### Vista lato inferiore

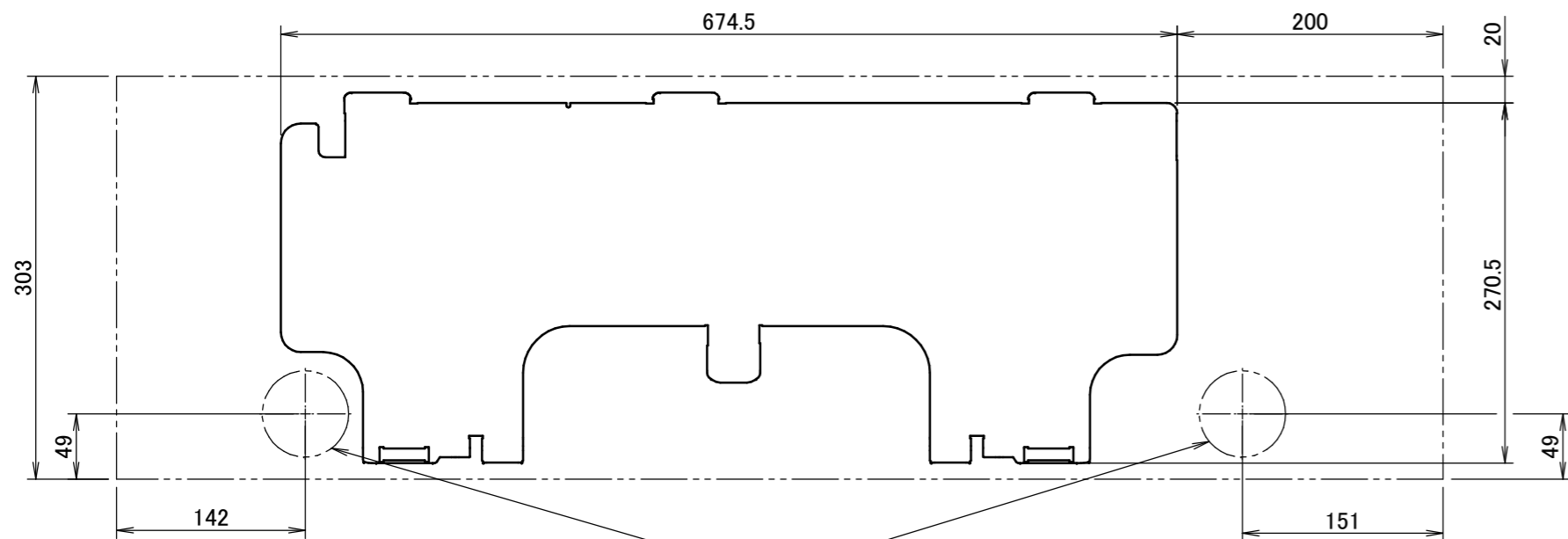


Tubo flessibile di scarico  
Parte da connettere  
Diametro interno: 16mm  
Diametro esterno: 18mm  
La lunghezza del tubo flessibile di connessione esterno all'unità è di 465mm.

Tubo del gas  $\varnothing 12.7\text{CuT}$   
La lunghezza del tubo esterno all'unità è di 350mm.

Tubo del liquido  $\varnothing 6.4$   
La lunghezza del tubo esterno all'unità è di 400mm.

### Posizione standard dei fori sulla parete



$\varnothing 65$  Foro per tubazioni incassate

Note

1. The  $(\rightarrow)$  mark shows the piping direction.
2. In this case, the optional grille is required.
3. In this case, cut the grille according to the paper pattern.

### Spazio richiesto per l'assistenza e la ventilazione

