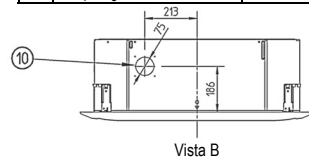
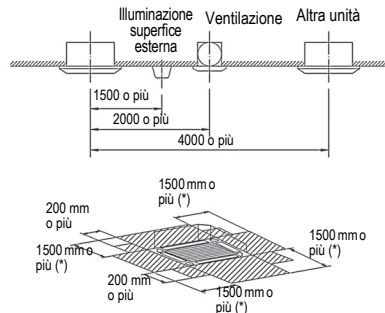


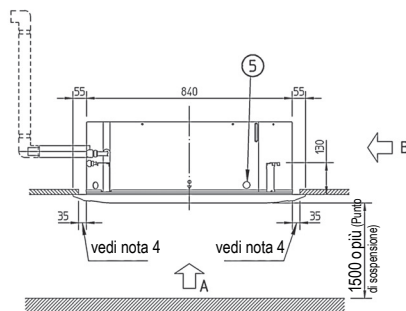
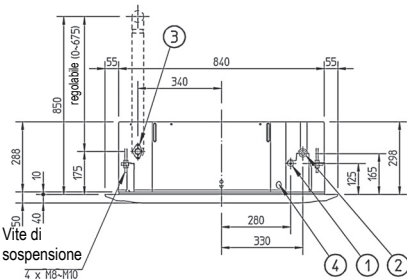
Pos.	Nome	Nota
1	Attacco tubazione liquido	ø9,52 (attacco a cartella)
2	Attacco tubazione del gas	ø15,90 (attacco a cartella)
3	Attacco tubazione di scarico	VP25 (DE ø32, DI ø25)
4	Foro ingresso cavi di alimentazione	
5	Foro ingresso cavi di trasmissione	
6	Apertura di mandata dell'aria	
7	Griglia aspirazione aria	
8	Copertura angolare decorativa	
9	Tubo flessibile di scarico	DE ø32, DI ø25
10	Foro pretagliato	



Rispettare le distanze riportate nella figura in basso



(\*) Se un'apertura di mandata viene chiusa con l'opzione "elemento di chiusura", la distanza di 1500 mm sul lato chiuso pu essere ridotta a 500 mm.



**NOTA**

- 1 Posizione delle targhette - Corpo dell'unità: sul quadro elettrico - Pannello decorativo: sul telaio del pannello lato motore, sotto il carter angolare
- 2 Quando si installano accessori opzionali fare riferimento ai disegni d'installazione  
Per il kit presa d'aria esterna, è necessario un foro di ispezione
- 3 Se il sistema comprende il telecomando wireless, il ricevitore di segnali verrà installato in questa posizione. Per ulteriori dettagli, fare riferimento al disegno del telecomando wireless.
- 4 Assicurarsi che la distanza tra il soffitto e la cassetta non sia superiore a 35 mm. Max. apertura a soffitto: 910 mm.  
Se le condizioni ambientali superano i 30°C e l'80% di umidità relativa a livello del soffitto o se viene indotta aria esterna nel soffitto, è necessario un ulteriore isolamento (polietilene espanso, spessore 10mm o superiore).