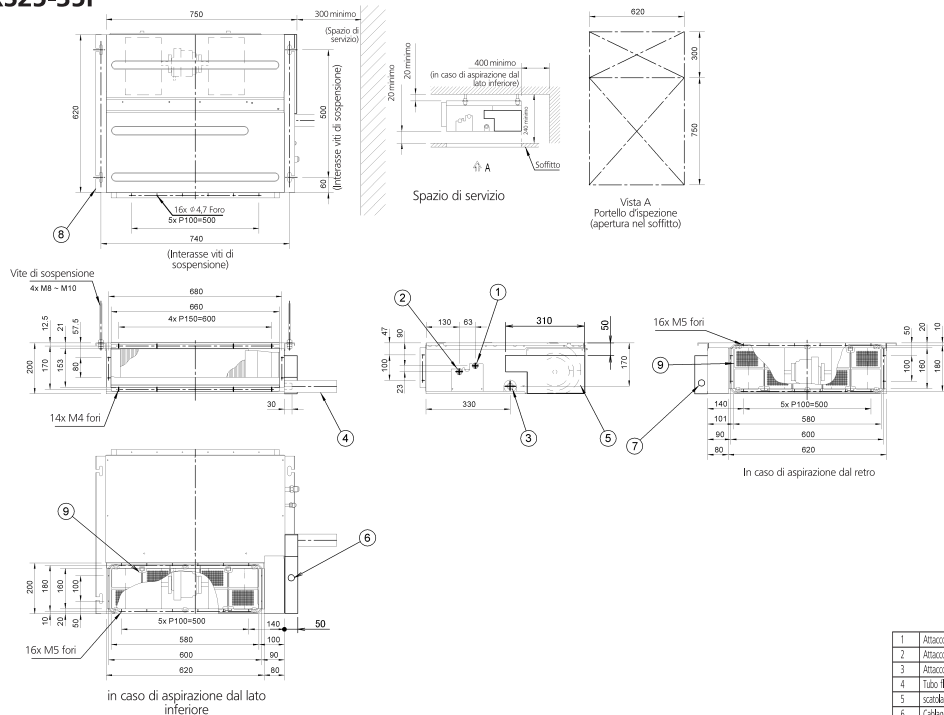


FDXS25-35F



Nota:

- Se l'aspirazione è dal lato posteriore, installare il coperchio della camera filtro sul lato inferiore dell'unità.
Se l'aspirazione è dal lato inferiore, installare il coperchio della camera filtro sul lato posteriore dell'unità.
- Posizione della targhetta dell'unità: coperchio del quadro elettrico.
- Montare il filtro aria sul lato aspirazione. (Utilizzare un filtro aria con efficienza di abbattimento delle polveri pari ad almeno il 50% con la tecnica gravimetrica). Non è possibile installare il filtro dell'aria (opzionale) se si collega la canalizzazione sul lato aspirazione.

1	Attacco del tubo del liquido	Ø 6,4 Attacco a cartella
2	Attacco del tubo del gas	Ø 9,5 Attacco a cartella
3	Attacco di scarico	VP 20 (OD Ø 26, ID Ø 20)
4	Tubo flessibile di scarico (opzionale)	ID Ø 25 (lucina)
5	scatole di controllo	
6	Cablaggio trasmissione	
7	Connessione dell'alimentazione	
8	Staffa di sospensione	
9	Filtro aria (opzionale)	