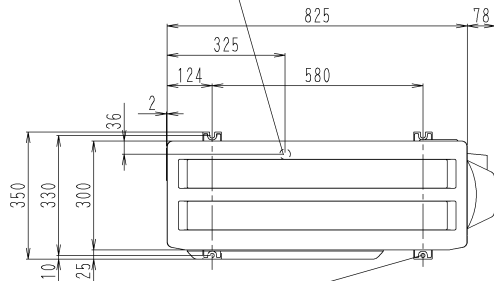


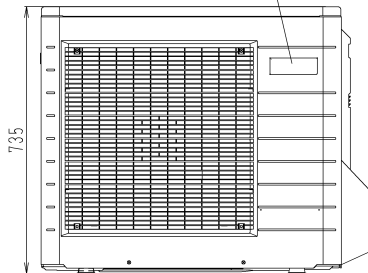
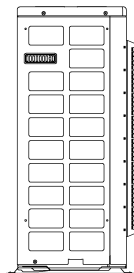
RXS50J

Uscita del drenaggio
(flessibile di collegamento con diam. int. ϕ 15,9)



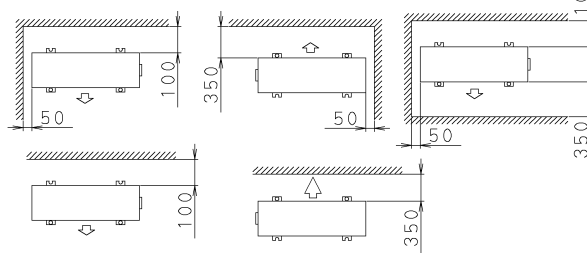
4 fori per tasselli di ancoraggio (M8 oppure M10)

Targhetta di identificazione

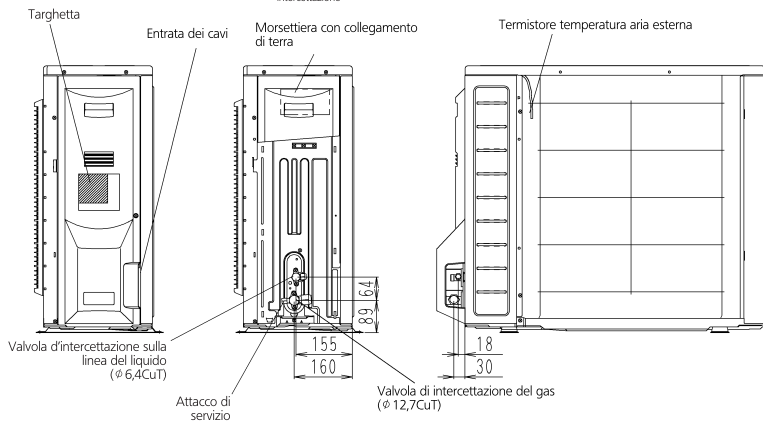


Spazio minimo per passaggio aria

Altezza della parete sul lato uscita aria =
meno di 1200



In caso di rimozione del
coperchio delle valvole di
intercezione



3D051657R