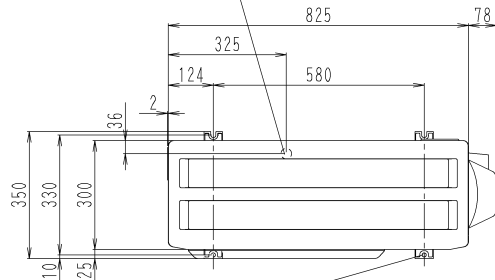


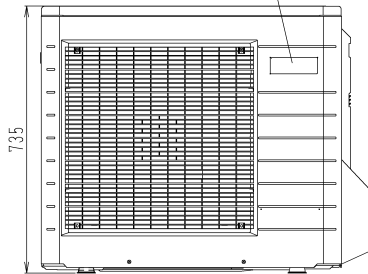
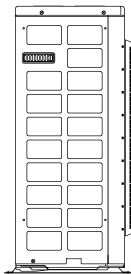
RXS50K

Uscita del drenaggio
(flessibile di collegamento con diam. int. ϕ 15,9)



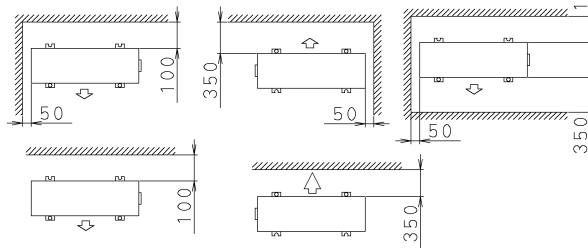
4 fori per tasselli di ancoraggio (M8 oppure M10)

Targhetta di identificazione



Spazio minimo per passaggio aria

Altezza della parete sul lato uscita aria =
meno di 1200



In caso di rimozione del
coperchio delle valvole di
intercezione

