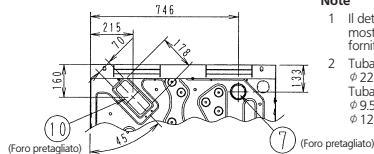
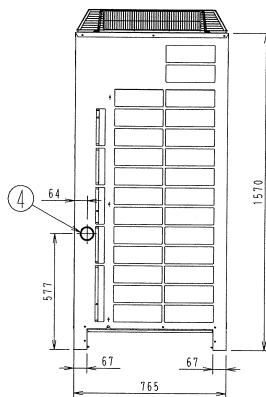
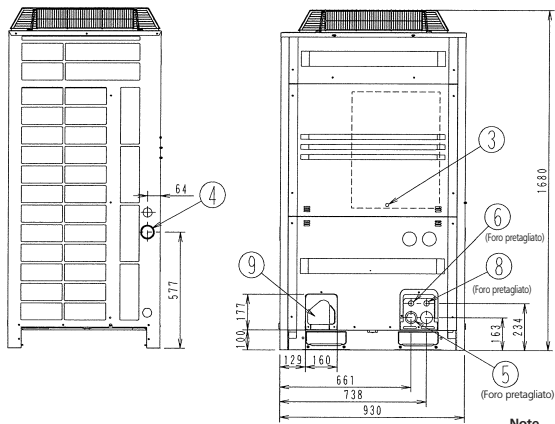
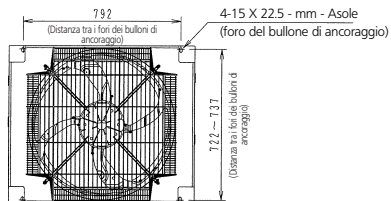
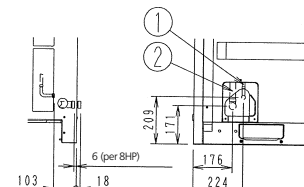


RZQ200-250C

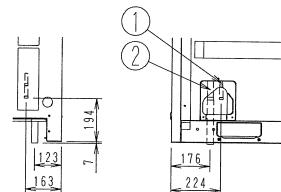


Note

- Il dettaglio del lato anteriore e di quello inferiore mostrano le dimensioni una volta fissate le tubature fornite con l'unità.
- Tubazione gas (Tipo a pompa di calore)
 \varnothing 22.2 Attacco a saldare
 Tubazione del liquido (Tipo a pompa di calore)
 \varnothing 9.5 Attacco a saldare... Per 200-tipo
 \varnothing 12.7 Attacco a saldare... Per 250-tipo



Dettagli lato anteriore



Dettagli lato inferiore

- 1 Attacco linea del liquido vedere nota 2.
- 2 Attacco linea del gas vedere nota 2.
- 3 Morsetto di terra all'interno del quadro elettrico (MB)
- 4 Foro di ingresso del cavo di alimentazione (laterale) \varnothing 62
- 5 Foro di ingresso del cavo di alimentazione (frontale) \varnothing 45
- 6 Foro di ingresso del cavo di alimentazione (frontale) \varnothing 27
- 7 Foro di ingresso del cavo di alimentazione (lato inferiore) \varnothing 65.5
- 8 Foro di ingresso cavi (frontale) \varnothing 27
- 9 Foro di ingresso tubazioni (frontale)
- 10 Foro di ingresso tubazioni (lato inferiore)