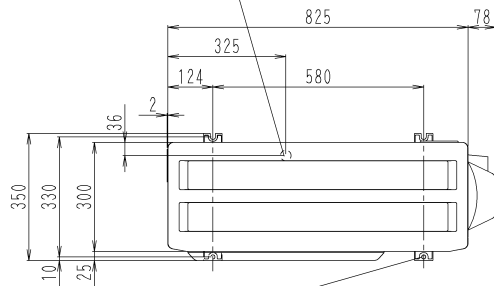


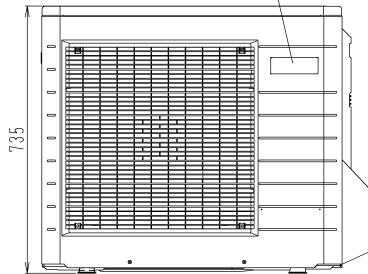
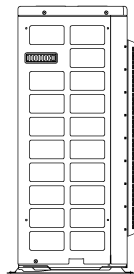
# RX50-60GV(B)

Uscita del drenaggio  
(flessibile di collegamento con diam. int.  $\phi$  15,9)



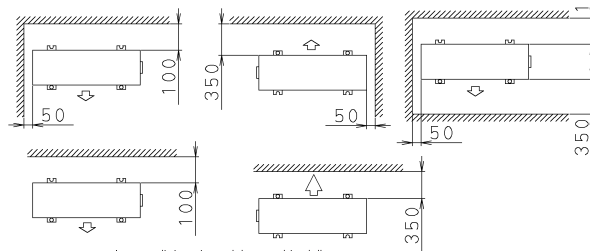
4 fori per tasselli di ancoraggio (M8 oppure M10)

Targhetta di identificazione



Spazio minimo per passaggio aria

Altezza della parete sul lato uscita aria =  
meno di 1200



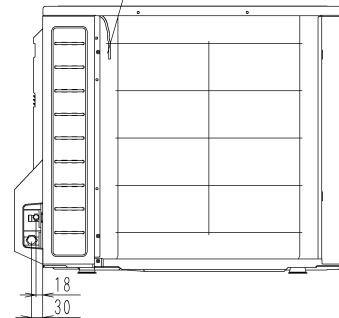
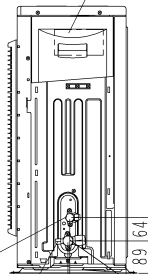
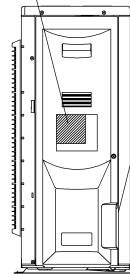
In caso di rimozione del coperchio delle  
valvole di intercettazione

Targhetta

Entrata dei cavi

Morsetteria con  
collegamento di terra

Termistore temperatura aria esterna



Valvola d'intercettazione sulla  
linea del liquido  
( $\phi$  6,4CuT)

Attacco di  
servizio

Valvola di intercettazione del gas  
( $\phi$  12,7CuT)