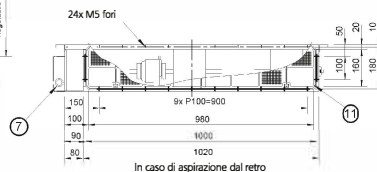
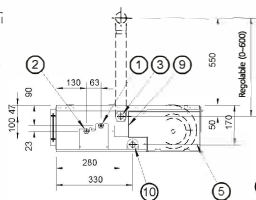


Vista A  
Portello d'ispezione (apertura nel soffitto)



1	Attacco del tubo del liquido	$\phi$ 95 Attacco a canella
2	Attacco del tubo del gas	$\phi$ 159 Attacco a canella
3	Attacco della linea di drenaggio	VP 20 ID $\phi$ 26, ID $\phi$ 20
4	Tubo flessibile di scarico (opzionale)	ID $\phi$ 25 (latta)
5	scatole di controllo	
6	Collegamento dei cavi di trasmissione	
7	Connessione dell'alimentazione	
8	Staffa di sospensione	
9	Coperchio di ispezione	
10	Attacco di scarico	
11	Filtro aria (opzionale)	

## Note

- Se l'aspirazione è dal lato posteriore, installare il coperchio della camera filtro sul lato inferiore dell'unità.  
Se l'aspirazione è dal lato inferiore, installare il coperchio della camera filtro sul lato posteriore dell'unità.
- Posizione della targhetta dell'unità: coperchio del quadro elettrico.
- Montare il filtro aria sul lato aspirazione. (Utilizzare un filtro aria con efficienza di abbattimento delle polveri pari ad almeno il 50% con la tecnica gravimetrica). Non è possibile installare il filtro dell'aria (opzionale) se si collega la canalizzazione sul lato aspirazione.