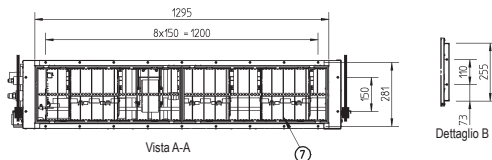
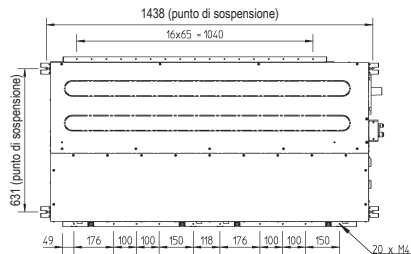
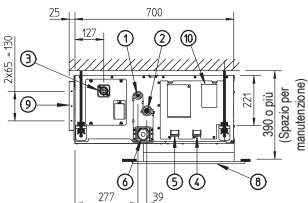
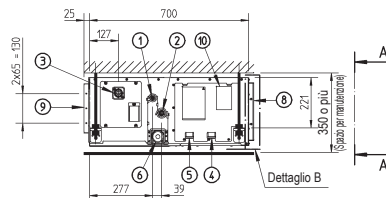
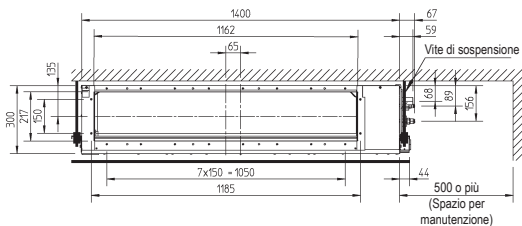
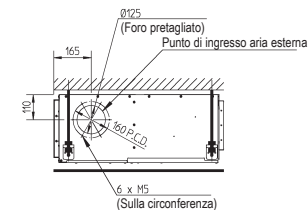


FXMQ100-125P7

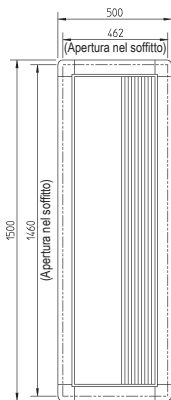


Vista A-A

| Pos. | Nome | Descrizione |
|------|------------------------------------|-----------------------------|
| 1 | Attacco tubazione liquido | Ø Attacco a cartella 9,52 |
| 2 | Attacco tubazione del gas | Attacco a cartella Ø 15,90 |
| 3 | Attacco tubazione di scarico | VP25 (D.E. Ø 32, D.I. Ø 25) |
| 4 | Collegamento elettrico telecomando | - |
| 5 | Ingresso alimentazione | - |
| 6 | Foro di scarico | VP25 (D.E. Ø 32, D.I. Ø 25) |
| 7 | Filtro aria | - |
| 8 | Lato aspirazione | - |
| 9 | Lato scarico | - |
| 10 | Targhetta | - |

NOTE

1. Per l'installazione, fare riferimento al disegno dimensionale specifico per l'installazione degli accessori opzionali.
2. La profondità necessaria a soffitto varia in base alla configurazione di un sistema specifico.
3. Per la manutenzione del filtro dell'aria è necessario predisporre un pannello di accesso per manutenzione.
4. Pannello decorativo opzionale: BYBs125DJW1 (bianco avorio leggero 10Y9/0.5)



Con pannello decorativo