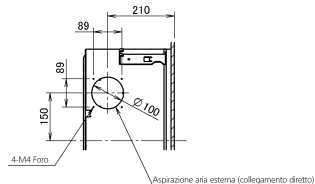
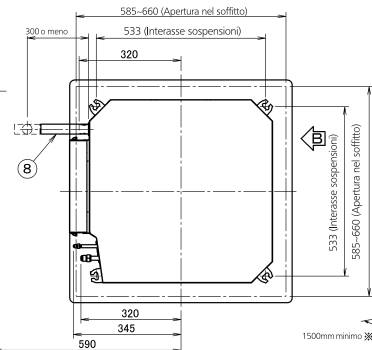
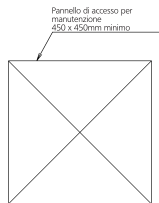
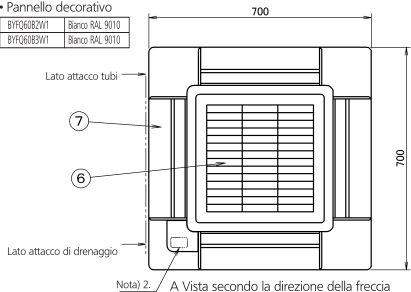


FXZQ-A

• Pannello decorativo

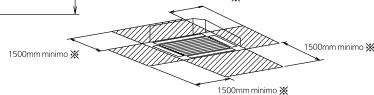
BYFQ60B2W1	Bianco RAL 9010
BYFQ60B3W1	Bianco RAL 9010



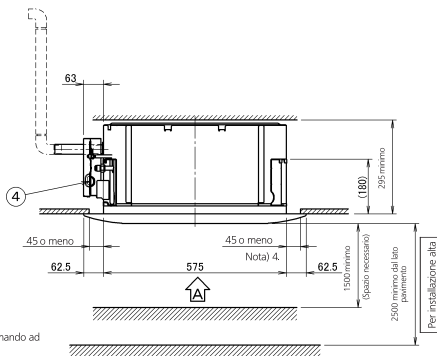
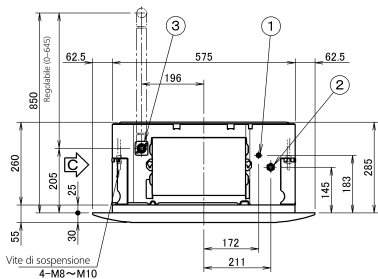
B Vista secondo la direzione della freccia

• Spazio necessario

1500mm minimo



※ Quando la griglia di mandata d'aria è chiusa, lo spazio minimo richiesto è di 200 mm



1	Attacco del tubo dell'acqua	φ 6.4 Attacco a candelina
2	Attacco del tubo del gas	φ 12.7 Attacco a candelina
3	Attacco della linea di drenaggio	VP20 (D.E. φ 20)
4	Connessione dell'alimentazione	
5	Codice telecomando e connessione cavi di controllo	
6	Griglia di mandata aria	
7	Aspirazione polvere	
8	Tubo flessibile di scarico (opzionale)	D.I. φ 25 (8x3x)

Nota:

1. Posizione etichetta del produttore
Etichetta "S" del per unità interna: sul diffusore all'interno della griglia di aspirazione
Etichetta "S" del per pannello decorativo: sul telaio all'interno della griglia di aspirazione
2. In caso di utilizzo comando ad infrarossi - questa è la posizione del ricevitore. Per i dettagli fare riferimento al disegno del telecomando ad infrarossi.
3. Se si superano i 30°C e l'80% di UR in corrispondenza del soffitto, se vi è immissione di aria fresca in corrispondenza del soffitto, oppure se l'unità funziona 24 ore al giorno è necessario un ulteriore isolamento (spessore 10mm o maggiore, in lana di vetro o schiuma di polietilene).
4. Se l'installazione è accettabile fino ad un massimo di 660 mm quadrati di apertura del soffitto, mantenere una distanza di 45mm o inferiore tra l'unità principale e l'apertura del soffitto, in modo da poter sovrapporre i pannelli.