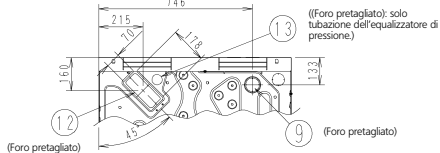
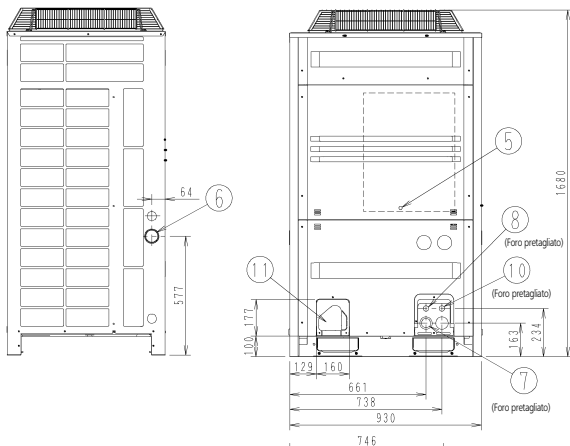
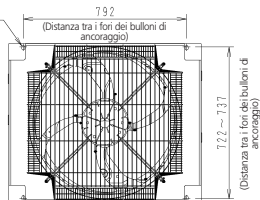


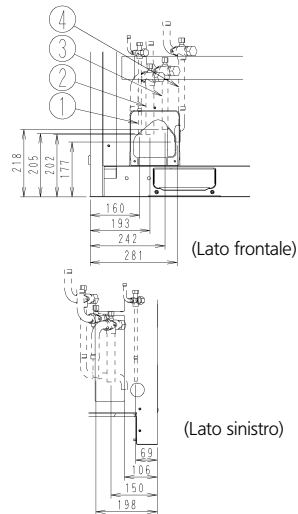
REMQ8,12P9 REMQ10P8

4-15X22,5-mm-Asole
(foro del bullone di ancoraggio)



Note)

- 1 Consultare il manuale di installazione per il metodo di collegamento delle tubazioni (lato frontale e inferiore).
- 2 Linea aspirazione gas
 ϕ 22.2 Attacco a saldare _ REMQ8P9,REMQ10P8
 ϕ 28.6 Attacco a saldare _ REMQ12P9
 Tubazione del liquido
 ϕ 9.5 Attacco a saldare _ REMQ8P9,REMQ10P8
 ϕ 12.7 Attacco a saldare _ REMQ12P9
- 3 Diametro di connessione tubazioni per collegamento locale.



- 1 Attacco linea del liquido vedere nota 2.3.
- 2 Attacco linea aspirazione gas vedere nota 2.3.
- 3 Attacco tubazione gas alta e bassa pressione ϕ 19.1 Attacco a saldare vedere nota 3.
- 4 Attacco tubazione equalizzatore di pressione ϕ 19.1 Attacco a saldare vedere nota 3.
- 5 Morsetto di terra all'interno del quadro elettrico (M8)
- 6 Foro di ingresso del cavo di alimentazione (laterale) ϕ 62
- 7 Foro di ingresso del cavo di alimentazione (frontale) ϕ 45
- 8 Foro di ingresso del cavo di alimentazione (lato inferiore) ϕ 27
- 9 Foro di ingresso del cavo di alimentazione (frontale) ϕ 65.5
- 10 Foro di ingresso cavi (frontale) ϕ 27
- 11 Foro di ingresso tubazioni (frontale) vedere nota 1.
- 12 Foro di ingresso tubazioni (lato inferiore) vedere nota 1.
- 13 Foro di ingresso tubazioni (lato inferiore) ϕ 50 vedere nota 1.