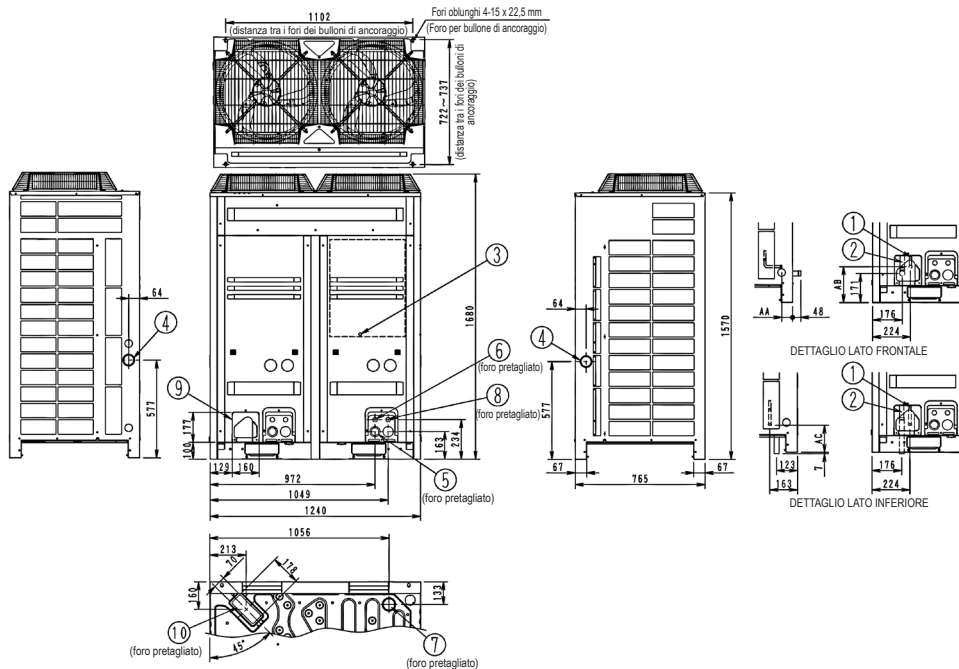


RQYQ14-16P



3D051450P

Nr.	Nomi componenti	Note
1	Attacco liquido	Vedi nota 3.
2	Attacco gas	Vedi nota 2.
3	Morsetto di terra	Interno del quadro elettrico (M8)
4	Foro di ingresso cavo di alimentazione (laterale)	ø62
5	Foro di ingresso cavo di alimentazione (lato frontale)	ø45
6	Foro di ingresso cavo di alimentazione (lato frontale)	ø27
7	Foro di ingresso cavo di alimentazione (lato inferiore)	ø65,5
8	Foro di ingresso cavi (lato frontale)	ø27
9	Foro di ingresso tubazioni (lato frontale)	
10	Foro di ingresso tubi (lato inferiore)	

NOTE

- Il dettaglio del lato anteriore e di quello inferiore mostrano le dimensioni una volta fissate le tubature fornite con l'unità.
- Linea gas (tipo a pompa di calore)
Attacco a saldare ø28,6: RQYQ14-16P
- Linea del liquido (tipo a pompa di calore)
Attacco a saldare ø12,7: RQYQ14-16P
-

AA	Modello	AB	Modello	AC	Modello
83	RQYQ14-16P	211	RQYQ14-16P	179	RQYQ14-16P