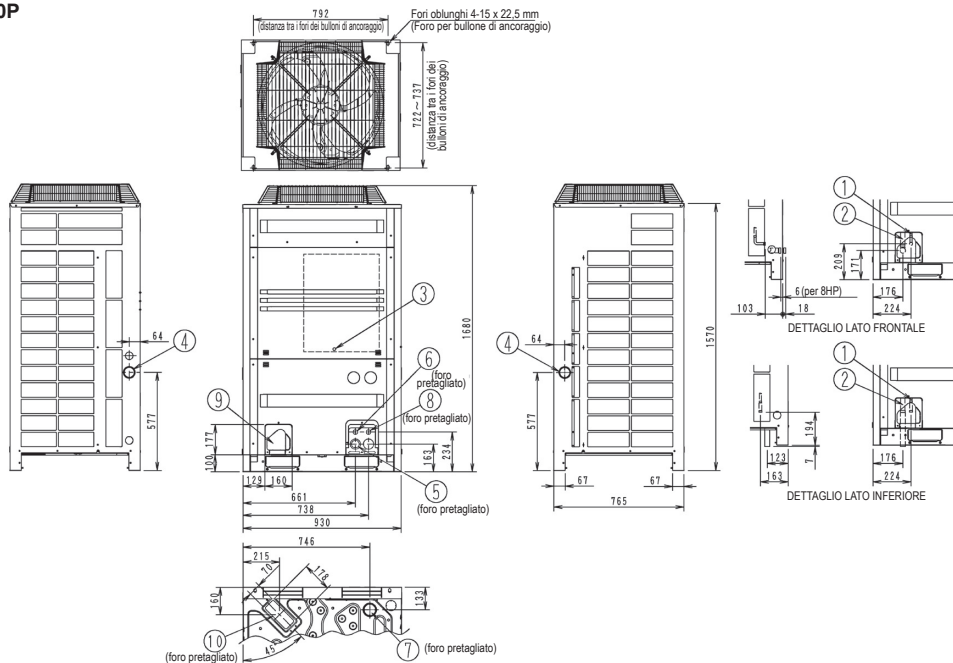


RXYQ8P8, RXYQ10P



3D051449J

NOTE

- Il dettaglio del lato anteriore e di quello inferiore mostrano le dimensioni una volta fissate le tubature fornite con l'unità.
- Linea gas [tipo a pompa di calore]
Attacco a saldare \varnothing 19,1 tipo 8P8
Attacco a saldare \varnothing 22,2 tipo 10P
Linea del liquido [Tipo a pompa di calore]
Attacco a saldare \varnothing 9,5 tipo 8P8, 10P

Nr.	Nomi componenti	Note
1	Attacco liquido	Vedi nota 2.
2	Attacco gas	Vedi nota 2.
3	Morsetto di terra	Interno del quadro elettrico (M8)
4	Foro di ingresso cavo di alimentazione (laterale)	\varnothing 62
5	Foro di ingresso cavo di alimentazione (lato frontale)	\varnothing 45
6	Foro di ingresso cavo di alimentazione (lato frontale)	\varnothing 27
7	Foro di ingresso cavo di alimentazione (lato inferiore)	\varnothing 65,5
8	Foro di ingresso cavi (lato frontale)	\varnothing 27
9	Foro di ingresso tubazioni (lato frontale)	
10	Foro di ingresso tubi (lato inferiore)	