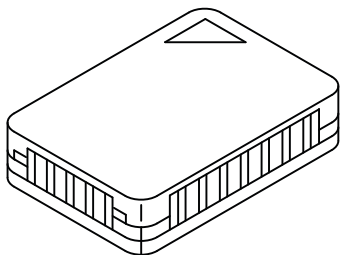


DAIKIN

4P564107-1

Sensore remoto
KRCS01-7B

Manuale di installazione



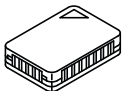

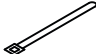


Leggere il presente manuale prima dell'installazione e seguire le istruzioni.

Note

- Verificare il nome del modello del kit utilizzabile, con il catalogo e altra documentazione.
- Se installato sui modelli con cassetta SkyAir Round-flow, l'umidificazione per rilevamento non funziona.

Accessori

Controllare i seguenti accessori:

| Nome | Sensore remoto (scatola sensori) | Cavo di prolunga (2 trefoli, 12 m) | Fascetta | Manuale d'installazione (il presente manuale) | Vite di montaggio (M4X16) |
|----------|---|---|---|---|---|
| Forma |  |  |  |  |  |
| Quantità | 1x | 1x | 2x | 1x | 2x |

Montaggio

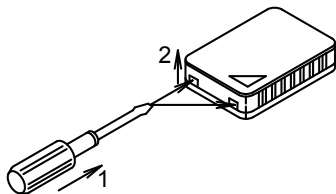
Scelta del luogo di montaggio

Il termistore di rilevamento della temperatura è incorporato nel sensore remoto. Selezionare la posizione di montaggio tenendo presenti le seguenti precauzioni.

- Che sia possibile rilevare la temperatura media dell'ambiente ad aria condizionata.
- Che non sia esposto alla luce diretta del sole.
- Che non sia influenzato da altre fonti di calore.
- Che non sia esposto all'aria di scarico diretta del condizionatore d'aria.
- Che non sia esposto all'aria esterna infiltrata nell'ambiente aprendo la porta.

Montaggio

Rimuovere il coperchio della scatola sensori.

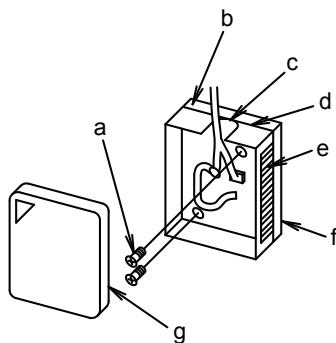


1. Inserire un cacciavite a testa piatta (largo circa 6 mm) nella parte concava della scatola sensori (2 posizioni).
2. Rimuovere il coperchio spingendo con l'unghia sul coperchio della scatola sensori.

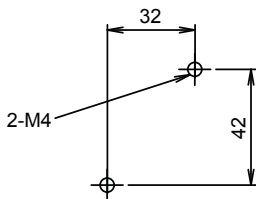
Attenzione:

■ Non spingere molto l'unghia contro il cacciavite a lama piatta, perché si potrebbe rompere l'unghia.

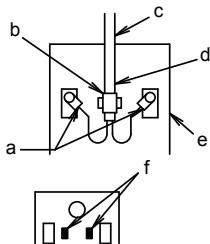
Montaggio a parete



- a Vite di montaggio
- b Materiale isolante per tubazioni
- c Foro predisposto per il cavo
- d Scatola sensori
- e Foro per l'aria
- f Carta protettiva
- g Coperchio della scatola sensori



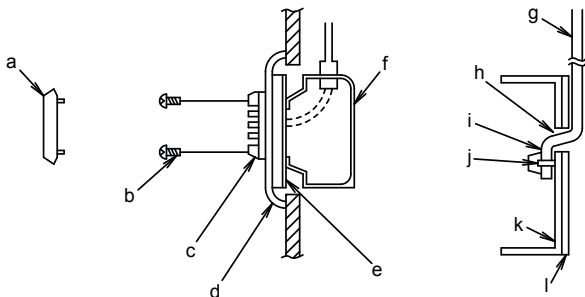
- Rompere il foro predisposto nella scatola sensori con una pinza o un utensile simile. Passare i cavi di prolunga attraverso il foro e fissare i cavi ai terminali con le viti.
- Per evitare la forza di trazione sui terminali, passare il morsetto attaccato attraverso i fori mostrati nella figura seguente e stringere il cavo di prolunga con il morsetto attaccato sulla parte schermata. (Il nodo deve entrare all'interno della scatola.)



- a Fissare i terminali con cura, per evitare che i cavi si tocchino tra loro
- b Morsetto (nodo)
- c Cavo di prolunga
- d Parte schermata
- e Scatola sensori
- f Foro del morsetto

- Avvitare saldamente la scatola sensori sulla superficie della parete con le viti M4X16 (2 posizioni). Se non fosse possibile avvitare la scatola sensori sulla superficie della parete, strappare la carta di protezione e montarla sulla superficie della parete.

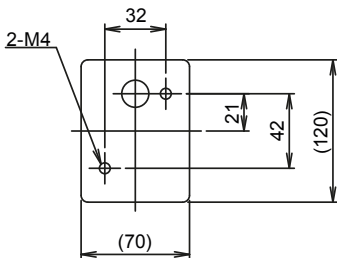
Con cablaggio integrato



- a Coperchio della scatola sensori
- b Vite di montaggio
- c Scatola sensori
- d Piastra metallica (per unità singola senza foro), (non fornita)
- e Telaio di montaggio che corrisponde al quadro elettrico (in dotazione)
- f Quadro elettrico (per unità singola), (in dotazione)
- g Cavo di prolunga
- h Passaggio nel foro
- i Parte schermata
- j Morsetto (nodo)
- k Scatola sensori
- l Materiale di isolamento termico

- Far passare il cavo di prolunga attraverso il foro del cavo del quadro elettrico ed eseguire i collegamenti.
- Far passare il morsetto attaccato attraverso i fori del morsetto e stringere la parte schermata del cavo di prolunga, come mostrato nella figura in alto a destra.

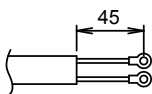
- Toccare i fori delle viti M4 nella piastra metallica (in dotazione) come mostrato nel disegno a destra e montare il quadro elettrico sulla piastra metallica.



Fori da filettare nella piastra metallica sul posto (unità: mm)

Attenzione:

- Per collegare il cavo di prolunga, non bloccare i fori dell'aria.
- Se il cavo di prolungamento fosse più lungo del necessario, tagliarlo alla lunghezza appropriata, separare l'isolamento, montare il terminale ad anello a crimpare per M3 (in dotazione) ed eseguire il collegamento. La lunghezza dell'isolamento da separare è mostrato in figura. (Agire delicatamente, per non tagliare la sezione del connettore.)



Per M3
Terminale ad anello a crimpare

Metodo di collegamento

Collegare il lato connettore del cavo di prolunga alla scheda circuito stampato dell'unità interna.

Per il collegamento all'unità interna, seguire la procedura mostrata di seguito.

Attenzione:

- Spegnerne l'alimentazione elettrica prima di iniziare il lavoro di cablaggio e non accendere fino al completamento di tutti i lavori. Per eseguire il lavoro, leggere anche il manuale di installazione e lo schema elettrico dell'unità interna.
- Quando si esegue il cablaggio del cavo di prolunga, non posarlo nei punti in cui potrebbe essere influenzato dalla linea di alimentazione o dal rumore.
- Verificare di aver collegato correttamente i connettori. I collegamenti difettosi potrebbero causare un rilevamento errato della temperatura ambiente in caso di malfunzionamento.
- Non usare cavi giuntati.

■ Poiché il connettore del termistore di rilevamento della temperatura dell'aria in ingresso cambia in base al tipo di unità interna, controllare bene lo schema di cablaggio dell'unità interna e seguirlo correttamente.

■ Stendere e bloccare il cavo di prolunga all'interno del quadro elettrico dell'unità interna, proprio come la linea di bassa tensione (cavo del telecomando).

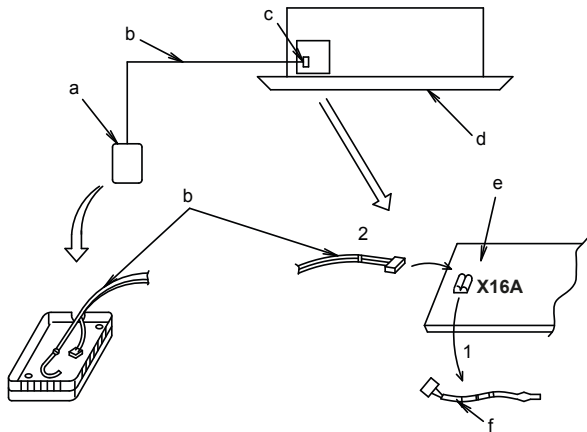
E non far passare il cavo di prolunga all'interno della scatola dell'interruttore dell'unità interna, nei punti in cui potrebbe essere influenzato dalla linea di alimentazione (cavo per l'unità interna e altre linee elettriche).

Procedura

1) Per eseguire il cablaggio alla scheda dell'unità interna, rimuovere il termistore presente (di rilevamento della temperatura dell'aria in ingresso) e poi collegare il cavo di prolunga.

Per eseguire questo lavoro, assicurarsi di controllare che il simbolo dell'indirizzo di connessione sulla scheda sia corretto o se non fa riferimento allo schema elettrico.

Per VRV SkyAir



a Collegamento a vite del terminale

b Cavo di prolunga

c Collegamento a terra

d Unità interna

e Scheda circuito stampato dell'unità interna

f Termistore o sensore di umidità presenti

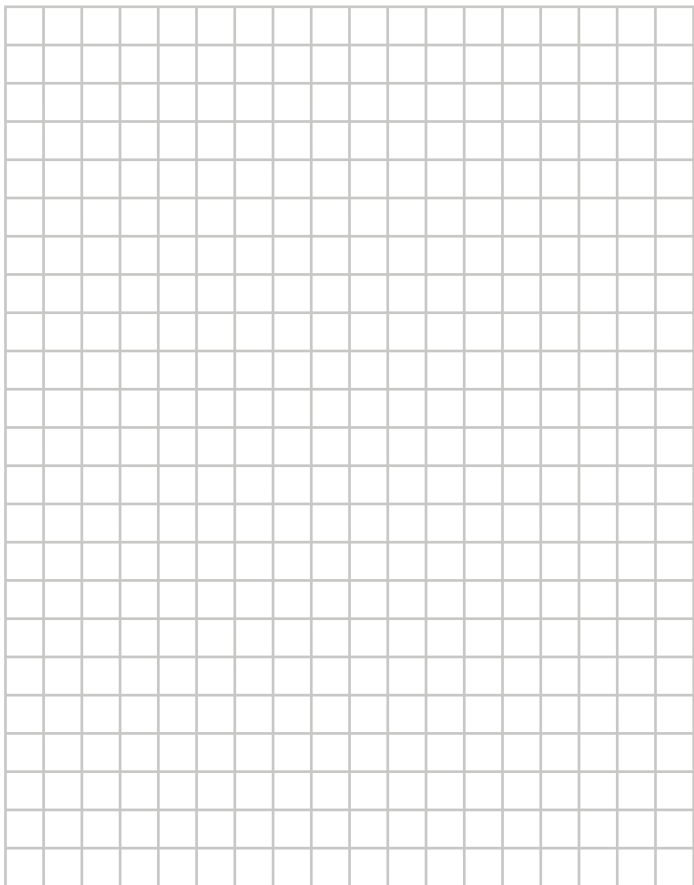
1. Rimuovere

2. Collegare

- 2) Stendere e bloccare il cavo di prolunga all'interno del quadro elettrico dell'unità interna, proprio come il termistore presente.
Per eseguire questa operazione, mantenere una certa distanza tra i cavi ad alta tensione e i cavi a bassa tensione, per evitare errori del sensore. Aggiungere protezione al cavo del termistore presente, senza influenzare gli altri componenti.
- 3) Inserire il coperchio della scatola sensori nella scatola sensori.

Prova di funzionamento dopo il montaggio del sensore

Eeguire la prova di funzionamento di raffreddamento e riscaldamento dopo aver montato il sensore e completato i collegamenti.



DAIKIN INDUSTRIES CZECH REPUBLIC s.r.o.

U Nové Hospody 1/1155, 301 00 Plzeň Skvrňany, Czech Republic

DAIKIN EUROPE N.V.

Zandvoordestraat 300, B-8400 Oostende, Belgium